



CARATTERISTICHE TECNICHE
 TECHNICAL CHARACTERISTICS
 TECHNISCHE ANGABEN
 CARACTÉRISTIQUES TECHNIQUES
 CARACTERÍSTICAS TÉCNICAS
 CARACTERÍSTICAS TÉCNICAS



Norma di Riferimento
 Reference standard
 Entspricht der Norm
 Norme de référence
 Normativa de referencia
 Norma de referència

1907/2006

REACH ✓

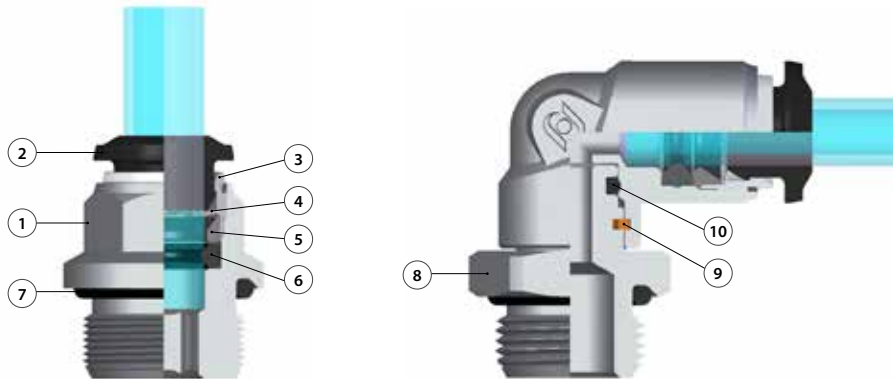
2011/65/CE

RoHS ✓

PED
2014/68/UE

ISO
14743:2004

SILICON
FREE



Materiali e Componenti

- 1 Corpo in ottone nichelato
- 2 Spintore sgancio tubo in resina acetatica
- 3 Capsula in ottone nichelato
- 4 Pinza d'aggraffaggio in acciaio inox AISI 301
- 5 Anello di posizionamento in tecnopolimero
- 6 Guarnizione sagomata in NBR
- 7 Guarnizione filetto in NBR
- 8 Basetta Filettata in Ottone Nichelato
- 9 Seeger
- 10 Guarnizione in NBR

IT

Component Parts and Materials

- 1 Nickel-plated brass Body
- 2 Acetatic resin Collet
- 3 Nickel-plated brass Capsule
- 4 Steel AISI 301 Clamping washer
- 5 Technopolymeric positioning ring
- 6 NBR Molded seal
- 7 NBR Thread packing
- 8 Base Threaded Nickel Plated Brass
- 9 Seeger
- 10 NBR seal

GB

Komponenten und Materialien

- 1 Körper Messing vernickelt
- 2 Rohr Lösering Acetal
- 3 Haltering Messing vernickelt
- 4 Zahnscheibe Edelstahl AISI 301
- 5 Positioniererring Technopolymer
- 6 Lippendichtung nbr
- 7 Gewindeabdichtung nbr
- 8 Gewindebasis Messing vernickelt
- 9 Seeger
- 10 Lippendichtung NBR

DE

Matériaux et Composants

- 1 Corps: Laiton nickelé
- 2 Poussoir: Résine acétal
- 3 Capsule de retenue: Laiton nickelé
- 4 Rondelle d'accrochage: AISI 301
- 5 Anneau de positionnement: Technopolymère
- 6 Joint à lèvres: NBR
- 7 Joint d'étanchéité du filetage: NBR
- 8 Bague de sécurité en laiton nickelé
- 9 Seeger
- 10 Joint en NBR

FR

Materiales y Componentes

- 1 Cuerpo en latón niquelado
- 2 Anillo de extracción tubo en resina acetálica
- 3 Cápsula en latón niquelado
- 4 Pinza de agarre en acero inox AISI 301
- 5 Anillo de posicionamiento en tecnopolimero
- 6 Junta de forma en NBR
- 7 Junta rosca en NBR
- 8 Base roscada en latón niquelado
- 9 Seeger
- 10 Junta en NBR

ES

Materiais e Componentes

- 1 Corpo em latão niquelado
- 2 Anilha de liberação do tubo em resina acetálica
- 3 Cápsula de latão niquelado
- 4 Pinça de travamento em aço-inox AISI 301
- 5 Anel de posicionamento em tecnopolimero
- 6 Vedação em NBR
- 7 Vedação da rosca em NBR
- 8 Base roscada em latão niquelado
- 9 Seeger
- 10 Vedação em NBR

PT



Pressioni

Pressures
 Druckbereich
 Pressions
 Presiones
 Pressões

- 0.99 bar (-0.099 MPa)
 20 bar (2.0 MPa)



Temperature

Temperatures
 Temperatures
 Temperatur
 Températures
 Temperaturas
 Temperaturas

- 20 °C
 + 80 °C



Fluidi compatibili
 Aria compressa / Vuoto

Fluids
 Compressed air / Vacuum

Geeignete Medien
 Druckluft / Vakuum

Fluides compatibles
 Air comprimé / Vide

Fluidos compatibles
 Aire comprimido / Vacío

Fluidos compatíveis
 Ar comprimido / Vácuo



Tubi di Collegamento

Tubi in materiale plastico:
 PA6, PA11, PA12, Polietilene, *Poliuretano, PTFE, FEP.
 *Per tubi in Poliuretano é consigliata una durezza di 98 shore.

IT

Connection Tubes

Plastic tubes:
 PA6, PA11, PA12, Polyethylene, *Polyurethane, PTFE, FEP.
 *For Polyurethane hoses it is required a minimum hardness of 98 shore.

GB

Geeignete Rohre

Kunststoffrohre:
 PA6, PA11, PA 12, Polyethylene, *Polyurethan, PTFE, FEP.
 *Für Polyurethan Rohre ist eine Härte von 98 Shore empfohlen.

DE

Tubes Conseillés

Tubes plastiques:
 PA6, PA11, PA12, Polyéthylène, *Polyuréthane, PTFE, FEP.
 *Pour les tubes en polyuréthane, il est conseillé une dureté de 98 Shore.

FR

Tubos de Conexión

Tubos en material plástico:
 PA6, PA11, PA 12, Polietileno, *Poliuretano, PTFE, FEP.
 *Para tubos en poliuretano é aconsejada una durezza de 98 shore.

ES

Tubos de Conexão

Tubos em material plástico:
 PA6, PA11, PA12, Polietileno, *Poliuretano, PTFE, FEP.
 *Para tubos em Poliuretano é requerida uma durezza de 98 shore.

PT

5000N

New

RACCORDO DIRITTO MASCHIO "UNIVERSAL SHORT"

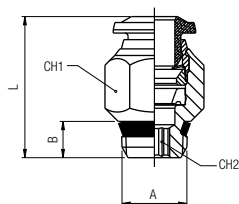
STRAIGHT MALE ADAPTOR "UNIVERSAL SHORT"

GERADE EINSCHRAUBVERSCHRAUBUNG KONISCH "UNIVERSAL SHORT"

RACCORD DROIT MÂLE, CONIQUE "UNIVERSAL SHORT"

RACOR RECTO MACHO CÓNICO "UNIVERSAL SHORT"

CONEXÃO RETA COM ROSCA "UNIVERSAL SHORT"



| Code | Tube | A | B | L | CH1 | CH2 | Pack. |
|--------------|------|-----|-----|------|-----|-----|-------|
| 55000 00 001 | 4 | 1/8 | 5.5 | 18 | 11 | 3 | 10 |
| 55000 00 013 | 4 | 1/4 | 7 | 19 | 14 | 3 | 10 |
| 55000 00 002 | 5 | 1/8 | 5.5 | 20 | 11 | 4 | 10 |
| 55000 00 003 | 5 | 1/4 | 7 | 20 | 14 | 4 | 10 |
| 55000 00 004 | 6 | 1/8 | 5.5 | 21.5 | 13 | 4 | 10 |
| 55000 00 005 | 6 | 1/4 | 7 | 21 | 14 | 4 | 10 |
| 55000 00 014 | 6 | 3/8 | 7.5 | 23 | 17 | 4 | 10 |
| 55000 00 015 | 6 | 1/2 | 9 | 23.5 | 21 | 4 | 10 |
| 55000 00 006 | 8 | 1/8 | 5.5 | 24.5 | 14 | 5 | 10 |
| 55000 00 007 | 8 | 1/4 | 7 | 22 | 14 | 6 | 10 |
| 55000 00 008 | 8 | 3/8 | 7.5 | 23 | 17 | 6 | 10 |
| 55000 00 016 | 8 | 1/2 | 9 | 23.5 | 21 | 6 | 10 |
| 55000 00 009 | 10 | 1/4 | 7 | 28 | 17 | 7 | 10 |
| 55000 00 010 | 10 | 3/8 | 7.5 | 25.5 | 17 | 8 | 10 |
| 55000 00 017 | 10 | 1/2 | 9 | 26 | 21 | 8 | 10 |
| 55000 00 011 | 12 | 1/4 | 7 | 31.5 | 20 | 7 | 10 |
| 55000 00 012 | 12 | 3/8 | 7.5 | 29.5 | 20 | 9 | 10 |
| 55000 00 018 | 12 | 1/2 | 9 | 31.5 | 21 | 10 | 10 |
| 55000 00 019 | 14 | 3/8 | 7.5 | 32.5 | 21 | 9 | 10 |
| 55000 00 020 | 14 | 1/2 | 9 | 31.5 | 21 | 10 | 10 |
| 55000 00 021 | 16 | 3/8 | 7.5 | 35 | 23 | 10 | 10 |
| 55000 00 022 | 16 | 1/2 | 9 | 35 | 25 | 12 | 10 |

50010N

RACCORDO DIRITTO MASCHIO ESAGONO INCASSATO

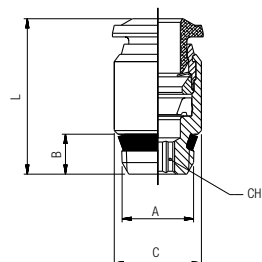
STRAIGHT MALE ADAPTOR WITH EXAGON EMBEDDED

GERADE EINSCHRAUBVERSCHRAUBUNG MIT INNENSECHSKANT

RACCORD DROIT MÂLE, 6-PANS INTERIEUR

RACOR RECTO MACHO CÓNICO HEXÁGONO INTERIOR

CONEXÃO RETA COM SEXTAVADO INTERNO



| Code | Tube | A | B | C | L | CH | Pack. |
|--------------|------|------|-----|-----|------|-----|-------|
| 50010 00 N08 | 3 | M5 | 3.6 | 8 | 19 | 2.5 | 10 |
| 50010 00 N01 | 4 | M5 | 3.6 | 9.5 | 19.5 | 2.5 | 10 |
| 50010 00 N02 | 4 | 1/8 | 5.5 | 11 | 18 | 3 | 10 |
| 50010 00 N09 | 4 | M7x1 | 4.8 | 10 | 21 | 2.5 | 10 |
| 50010 00 N07 | 6 | M5 | 3.6 | 12 | 24.5 | 2.5 | 10 |
| 50010 00 N11 | 6 | M6x1 | 3.6 | 12 | 24 | 2.5 | 10 |
| 50010 00 N03 | 6 | 1/8 | 5.5 | 12 | 21.5 | 4 | 10 |
| 50010 00 N04 | 6 | 1/4 | 7 | 14 | 21 | 4 | 10 |
| 50010 00 N05 | 8 | 1/8 | 5.5 | 14 | 25 | 5 | 10 |
| 50010 00 N06 | 8 | 1/4 | 7 | 14 | 22.5 | 6 | 10 |