

Kunde:

GMS

Artikel:

Codan 1229 Air/Water Hose

Datum: 25.05.2018

Name:

Schnellinger

Schlaucheigenschaften:

Betriebsdruck:

20

Platzdruck:

60

Temperatur:

-30°C - 140°C

Pressmaßtabelle (Screenshot):

	Tüllendurchmesser	Innenmaß Presshülse	Außenmaß Presshülse	Wandung des Schlauches	Verpressung der Wandstärke	Pressmaß
	9,50 mm	18,00 mm	19,60 mm	3,70 mm	0,50 mm	

Auflistung Pressbacken:

Durchmesser Backensatz	Pressbereich	Zustellung Presse
9 mm	9 - 17 mm	
14 mm	14 - 22 mm	3,50 mm
17 mm	17 - 25 mm	0,50 mm
20 mm	20 - 28 mm	
24 mm	24 - 32 mm	
28 mm	28 - 36 mm	
32 mm	32 - 40 mm	
40 mm	40 - 48 mm	
44 mm	44 - 52 mm	
50 mm	50 - 58 mm	
57 mm	57 - 65 mm	
62 mm	62 - 70 mm	
67 mm	67 - 75 mm	
71 mm	71 - 79 mm	

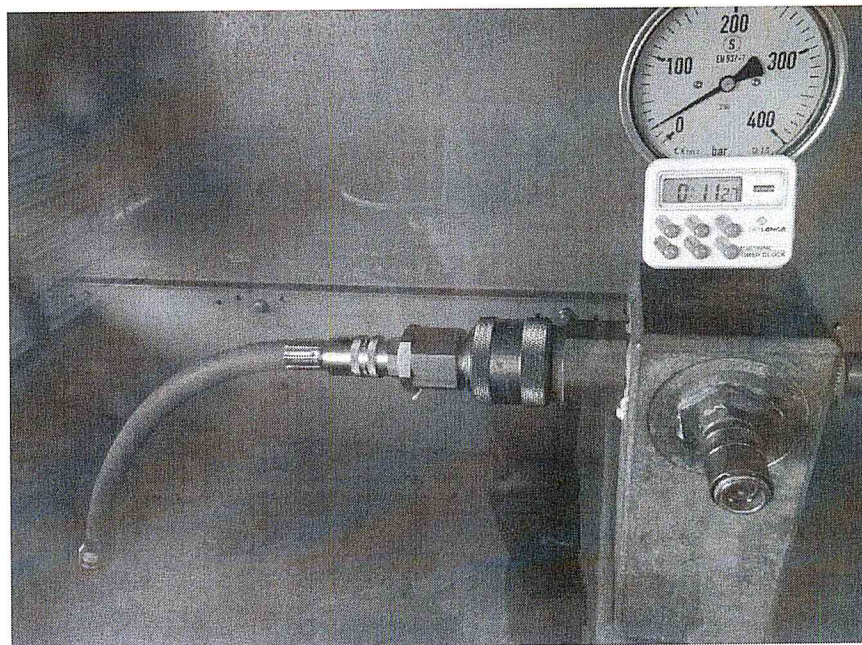
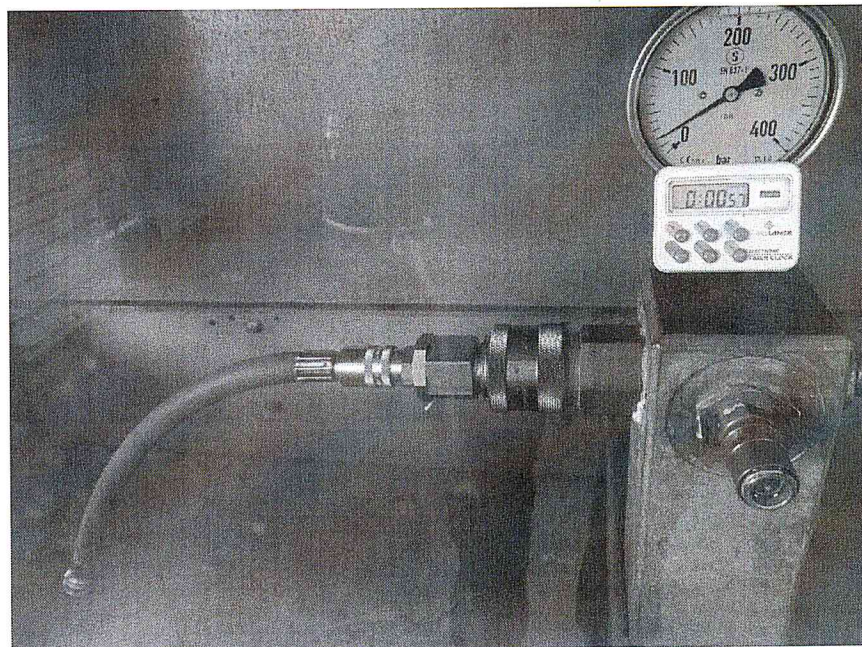
Schlauch	Presshülse	Tülle

Verwendete Komponenten (z.B. Schlauchtülle, Presshülse etc...):

Bezeichnung (Komponente)	Artikelnummer (Komponente)	Menge (Komponente)	Empfehlung
Kupplung mit gerader Schlauchtülle	ESH 9 TLAB	1	<input checked="" type="checkbox"/>
Stecknippel mit Standradschlauchtülle	ESH 9 SL	1	<input checked="" type="checkbox"/>
Presshülse	LPH-18	2	<input checked="" type="checkbox"/>
			<input type="checkbox"/>
			<input type="checkbox"/>
			<input type="checkbox"/>
			<input type="checkbox"/>
			<input type="checkbox"/>
			<input type="checkbox"/>

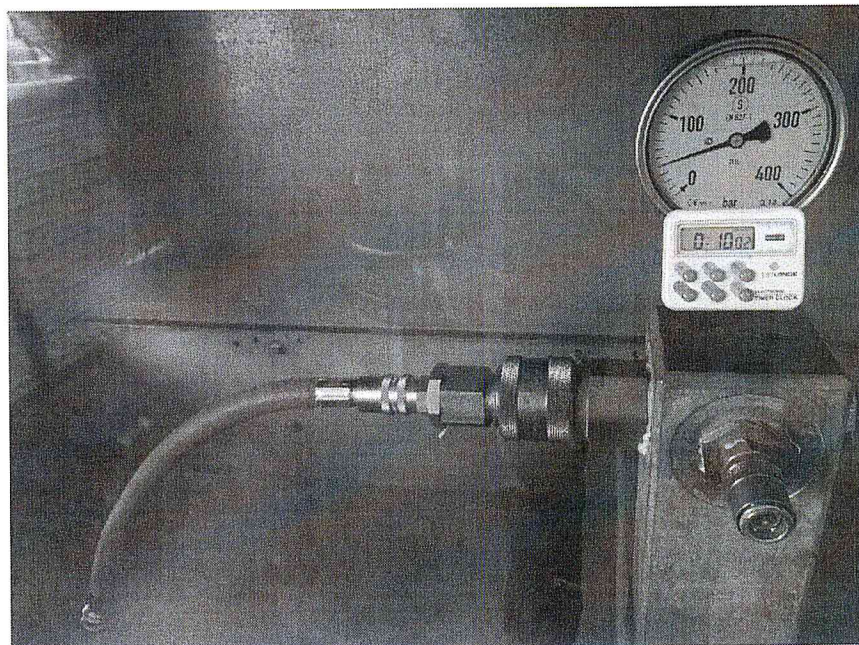
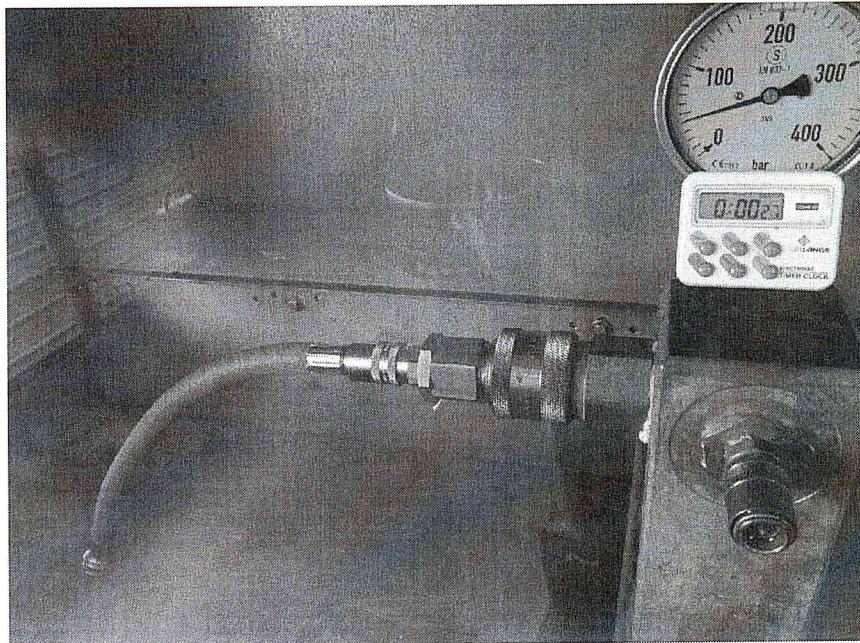
Prüfungsablauf 1

Betriebsdruck (bar)	Zeit (min)	Temperatur (°C)	Verbindung hält	Dichtheit	Schlauch geplatzt
20	10	80	<input checked="" type="checkbox"/>	<input checked="" type="checkbox"/>	<input type="checkbox"/>



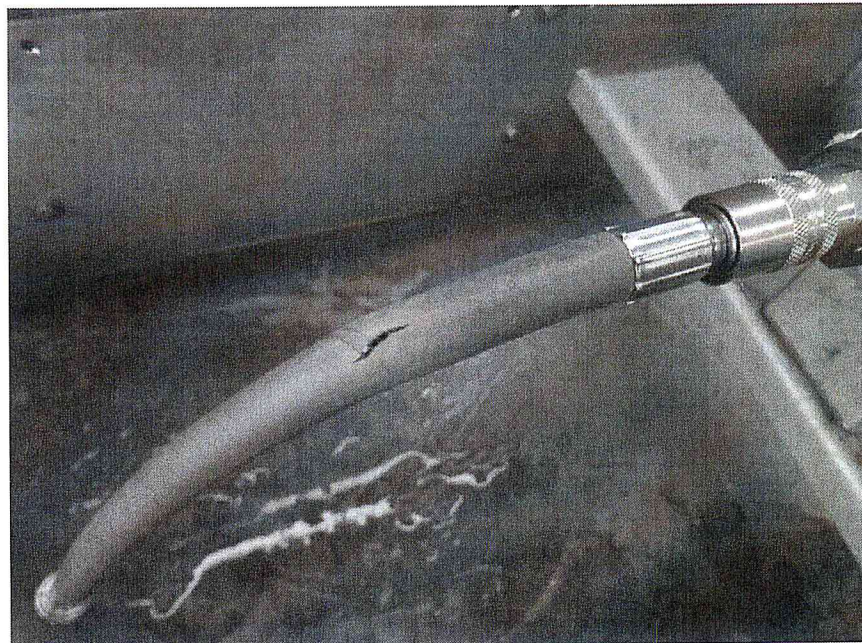
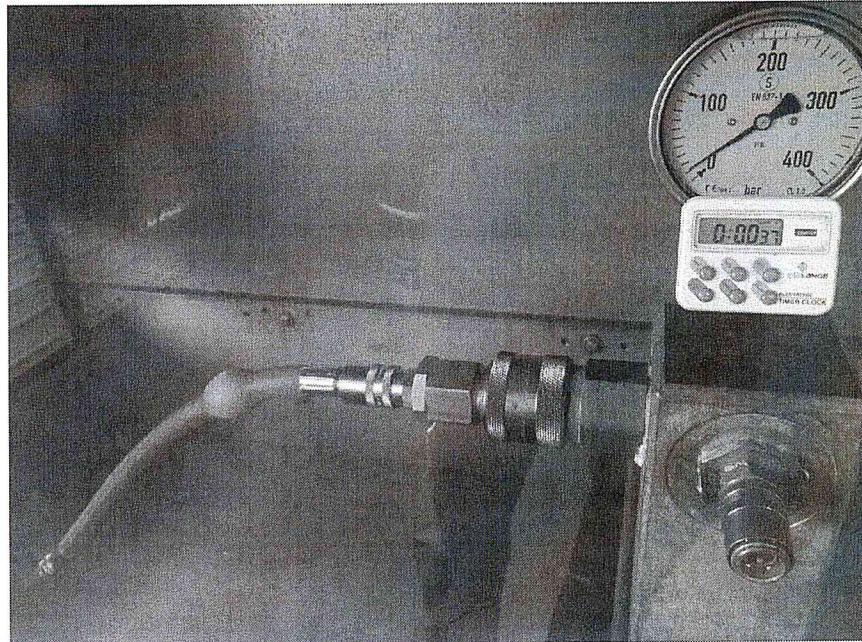
Prüfungsablauf 2

Betriebsdruck (bar)	Zeit (min)	Temperatur (°C)	Verbindung hält	Dichtheit	Schlauch geplatzt
40	10	80	<input checked="" type="checkbox"/>	<input checked="" type="checkbox"/>	<input type="checkbox"/>



Prüfungsablauf 3

Betriebsdruck (bar)	Zeit (min)	Temperatur (°C)	Verbindung hält	Dichtheit	Schlauch geplatzt
60	---	80	<input type="checkbox"/>	<input type="checkbox"/>	<input checked="" type="checkbox"/>



Resultat:

Das verwendete System entspricht den Anforderungen.

Zusammenfassung nach Prüfung:

max. zul. Betriebsdruck (bar)	gepr. Temperatur (°C)	Prüfungsart (statisch, dynamisch)	Prüfmedium	Prüfmittel	Pressmaß (mm)
20	80	hydrostatisch	Wasser	Abdrückgerät	17,5mm

Berechnung Pressmaß

Tülldurchmesser	Innenmaß Presshülse	Außenmaß Presshülse	Wandung des Schlauches	Verpressung der Wandstärke	Pressmaß
9,50 mm	18,00 mm	19,60 mm	3,70 mm	0,50 mm	17,50 mm

Aufstiftung Pressbacken:

Durchmesser Backensatz	Pressbereich	Zustellung Presse
9 mm	9 - 17 mm	
14 mm	14 - 22 mm	3,50 mm
17 mm	17 - 25 mm	0,50 mm
20 mm	20 - 28 mm	
24 mm	24 - 32 mm	
28 mm	28 - 36 mm	
32 mm	32 - 40 mm	
40 mm	40 - 48 mm	
44 mm	44 - 52 mm	
50 mm	50 - 58 mm	
57 mm	57 - 65 mm	
62 mm	62 - 70 mm	
67 mm	67 - 75 mm	
71 mm	71 - 79 mm	

Schlauch	Presshülse	Tülle