



GMS HADICE

Čestné prohlášení:

Certifikát 2.1 pro výrobek:

Kód produktu: 34428



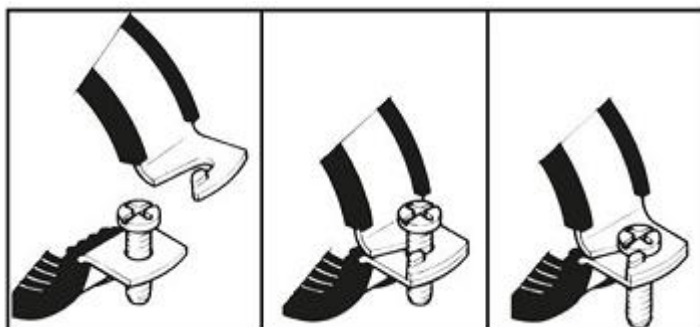
Obchodní název a popis:

**O-CLIP TRUBKOVÁ SPONA W4 - nerez 1.4404 s pryžovou vložkou EPDM
&
Pipe clamp, ** - ** mm, 1.4404, with insert EPDM**

Výrobce : Lüdecke

- Pracovní teplota běžná: -50°C až +110°C
- Pracovní tlak: ---
- Popis produktu: Úchytky jsou určeny pro držení hadic, trubek nebo kabeláže.
- Oblast použití produktu: Haly, dílny, strojovny apod.
- Materiál produktu: W4 - nerez DIN 1.4404
- Norma: DIN 1.4404
- Materiál těsnění: EPDM
- Médium: **Vnitřní i venkovní použití**
- Zkrácená poznámka: **Trubková spona se před montáží trubky odklopí směrem do strany pro snadné vložení trubky.**

Postup utažení je znázorněn:



Spolehlivou aretací je možné trubku předběžně částečně namontovat a před utažením spony později přesně seřídít.

**LANŠKROUN
OLOMOUC
OSTRAVA
PARDUBICE
PRAHA
ZLÍN**

GMS hadice, s.r.o.

**Nádražní 491
Lanškroun 56301**

**IČO: 25995413
DiČ: CZ 25995113**

**tel.: 465 323 825
e-mail: info@gms.cz**

www.gms.cz

Maximální klidovou únosnost uvádí tabulka, kde jde o jednotku Newton (900N = 90 Kg).



Rozsahy spon závity Šíře Zatížitelnost

| Ø Spann- bereich | Gewinde G | Breite B | Zulässige Belastung** |
|---------------------|--------------|-------------|--------------------------|
| 11 - 14 | M8 | 20 | 900 N |
| 15 - 19 | M8 | 20 | 900 (1000) N |
| 20 - 22 | M8 | 20 | 1000 N |
| 20 - 23 | M8 | 20 | 900 N |
| 25 - 28 | M8 | 20 | 900 (1000) N |
| 31 - 35 | M10 | 20 | 900 N |
| 31 - 35 | M8 | 20 | 900 (1000) N |
| 40 - 43 | M10 | 20 | 900 N |
| 40 - 43 | M8 | 20 | 900 (1000) N |
| 47 - 51 | M10 | 20 | 900 N |
| 47 - 51 | M8 | 20 | 900 (1000) N |
| 52 - 56 | M10 | 20 | 900 N |
| 52 - 56 | M8 | 20 | 900 N |
| 54 - 60 | M8 | 20 | 1000 N |
| 57 - 64 | M10 | 20 | 900 N |
| 57 - 64 | M8 | 20 | 900 N |
| 64 - 67 | M10 | 20 | 1350 N |
| 64 - 67 | M8 | 20 | 1350 N |
| 70 - 76 | M10 | 20 | 1350 N |
| 70 - 76 | M8 | 20 | 1350 N |
| 72 - 76 | M8 | 20 | 1500 N |
| 79 - 85 | M10 | 20 | 1350 N |
| 85 - 89 | M8 | 20 | 1500 N |
| 86 - 91 | M10 | 20 | 1350 N |
| 86 - 91 | M8 | 20 | 1350 N |
| 100 - 106 | M10 | 20 | 1350 N |
| 100 - 106 | M8 | 20 | 1350 N |
| 108 - 116 | M10 | 20 | 1710 N |

Za velkoobchod GMS hadice, s.r.o.

Vypracoval:

Karel Fabián,
Produktový manažer

Schválil:

Jan Tovtík,
ředitel společnosti

V Lanškrouně dne 25.6.2023



GMS hadice s. r. o.
Nádražní 491
563 01 Lanškroun
IČ: 25954113
DIČ: CZ25954113
tel.: 465 323 825
www.gms.cz

**LANŠROUN
OLOMOUC
OSTRAVA
PARDUBICE
PRAHA
ZLIN**

GMS hadice, s.r.o.

**Nádražní 491
Lanškroun 56301**

**IČO: 25995413
DIČ: CZ 25995113**

**tel.: 465 323 825
e-mail: info@gms.cz**

www.gms.cz