

HADICOVÝ TRN AG DIN 2817 MS
hladký mosazný trn s vnějším závitem
kód 30353

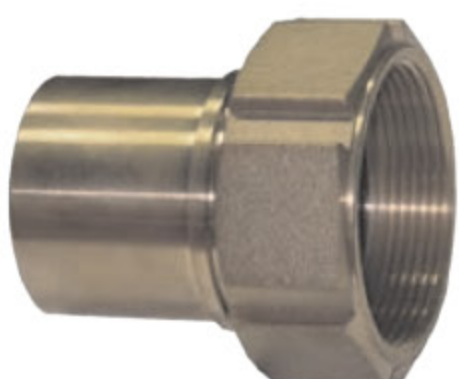


HADICOVÝ TRN AG DIN 2817 SS
hladký nerezový trn s vnějším závitem
kód 30354



NA PRŮMĚR HADICE (mm)	PRŮMĚR (")	ZÁVIT (")	OBJEDNACÍ KÓD	
			**MS	**SS
13		G 1/2"	TRN13AG12/MS2817	TRN13AG12/SS2817
13		G 3/4"	TRN13AG34/MS2817	-
19		G 3/4"	TRN19AG34/MS2817	TRN19AG34/SS2817
19		G 1"	TRN19AG1/MS2817	-
25		G 1"	TRN25AG1/MS2817	TRN25AG1/SS2817
25		G 1 1/4"	TRN25AG54/MS2817	-
32		G 1 1/4"	TRN32AG54/MS2817	TRN32AG54/SS2817
32		G 1 1/2"	TRN32AG32/MS2817	-
38		G 1 1/2"	TRN38AG32/MS2817	TRN38AG32/SS2817
38		G 2"	TRN38AG2MA2817	-
50		G 2"	TRN50AG2/MS2817	TRN50AG2/SS2817
50		G 2 1/2"	TRN50AG52/MS2817	-
63		G 2 1/2"	TRN63AG52/MS2817	TRN63AG52/SS2817
63		G 3"	TRN63AG3/MS2817	-
75		G 3"	TRN75AG3/MS2817	TRN75AG3/SS2817
80		G 3"	TRN80AG3/MS2817	TRN80AG3/SS2817
100		G 4"	TRN100AG4/MS2817	-

HADICOVÝ TRN IG DIN 2817 MS
hladký mosazný trn s maticí
kód 30355



HADICOVÝ TRN IG DIN 2817 SS
hladký nerezový trn s maticí
kód 30356



NA PRŮMĚR HADICE (mm)	PRŮMĚR (")	ZÁVIT (")	OBJEDNACÍ KÓD	
			**MS	**SS
13		G 1/2"	TRN13IG12/MS2817	TRN13IG12/SS2817
13		G 3/4"	TRN13IG34/MS2817	TRN13IG34/SS2817
19		G 3/4"	TRN19IG34/MS2817	TRN19IG34/SS2817
19		G 1"	TRN19IG1/MS2817	TRN19IG1/SS2817
25		G 1"	TRN25IG1/MS2817	TRN25IG1/SS2817
25		G 1 1/4"	TRN25IG54/MS2817	TRN25IG54/SS2817
32		G 1 1/4"	TRN32IG54/MS2817	TRN32IG54/SS2817
32		G 1 1/2"	TRN32IG32/MS2817	TRN32IG32/SS2817
38		G 1 1/2"	TRN38IG32/MS2817	TRN38IG32/SS2817
38		G 2"	TRN38IG2MS2817	TRN38IG2/SS2817
50		G 2"	TRN50IG2/MS2817	TRN50IG2/SS2817
50		G 2 1/2"	TRN50IG52/MS2817	TRN50IG52/SS2817
63		G 2 1/2"	TRN63IG52/MS2817	TRN63IG52/SS2817
63		G 3"	TRN63IG3/MS2817	TRN63IG3/SS2817
75		G 3"	TRN75IG3/MS2817	TRN75IG3/SS2817
80		G 3"	TRN80IG3/MS2817	-
100		G 4"	TRN100IG4/MS2817	TRN100IG4/SS2817

3040 - HADICOVÝ TRN AG MS - kód 50964
hadicový mosazný trn s R závit
62340 - TRN AR-SS - kód 56028



NA PRŮMĚR HADICE (mm)	PRŮMĚR (")	ZÁVIT (")	OBJEDNACÍ KÓD	
			**MS	**SS
6		R 1/8"	TRN6AG18/MS-R166	TRN6AG18/SS-166
6		R 1/4"	TRN6AG14/MS-R166	-
7		R 1/8"	TRN7AG18/MS-R166	TRN7AG18/SS-166
7		R 1/4"	TRN7AG14/MS-R166	TRN7AG14/SS-166
8		R 1/8"	TRN8AG18/MS-R166	-
8		R 1/4"	TRN8AG14/MS-R166	TRN8AG14/SS-166
9		R 1/8"	TRN9AG18/MS-R166	-
9		R 1/4"	TRN9AG14/MS-R166	TRN9AG14/SS-166
9		R 3/8"	TRN9AG38/MS-R166	TRN9AG38/SS-166
9		R 1/2"	TRN9AG12/MS-R166	-
10		R 1/8"	TRN10AG18/MS-R166	-
10		R 1/4"	TRN10AG14/MS-R166	TRN10AG14/SS-166
10		R 3/8"	TRN10AG38/MS-R166	TRN10AG38/SS-166
10		R 1/2"	TRN10AG12/MS-R166	TRN10AG12/SS-166
13		R 1/4"	TRN13AG14/MS-R166	TRN12AG14/SS-166
13		R 3/8"	TRN13AG38/MS-R166	TRN12AG38/SS-166
13		R 1/2"	TRN13AG12/MS-R166	TRN12AG12/SS-166
14		R 3/8"	TRN14AG38/MS-R166	-
14		R 1/2"	TRN14AG12/MS-R166	TRN20AG12/SS-166
16		R 3/8"	TRN16AG38/MS-R166	-
16		R 1/2"	TRN16AG12/MS-R166	TRN16AG12/SS-166
16		R 3/4"	TRN16AG34/MS-R166	-
18		R 3/8"	TRN18AG38/MS-R166	-
18		R 1/2"	TRN18AG12/MS-R166	TRN18AG12/SS-166
18		R 3/4"	TRN18AG34/MS-R166	TRN18AG34/SS-166
20		R 3/8"	TRN20AG38/MS-R166	-
20		R 1/2"	TRN20AG12/MS-R166	TRN20AG12/SS-166
20		R 3/4"	TRN20AG34/MS-R166	TRN20AG34/SS-166
25		R 3/4"	TRN25AG34/MS-R166	-
25		R 1"	TRN25AG1/MS-R166	-

UKÁZKA KOMPLETŮ SE SPONAMI CLAMPS:



Popis: Šroubení s vnějším a vnitřním závitem pro připojování tlakových a sacích hadic pomocí upevňovacích klem CLAMPS viz sekce "A". Dokonalé profesionální spojení hadice s hadicovým trnem (pokyny pro připevnění hadic naleznete v katalogu str. 286).