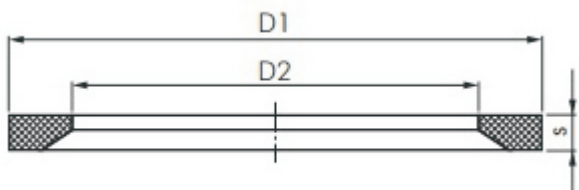
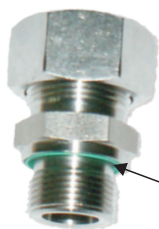


50735



PRO ZÁVIT (BSPP)	∅D1 (mm)	∅D2 (mm)	s (mm)	HMOTNOST (kg/ks)	TLAK (bar)	BALENÍ (ks)	OBJEDNACÍ KÓD
1/4"	16,5	11,6	1,5	0,0004		1	TK14-DR-VIT
1/2"	23,9	18,5	1,5	0,0005		1	TK12-DR-VIT
3/4"	29,2	23,9	1,5	0,0006		1	TK34-DR-VIT
1"	35,7	29,7	2,0	0,0007		1	TK10-DR-VIT
M10	11,0	8,4	1,5	0,0007		1	TK-M10-1.0VIT
M12	14,4	9,8	1,5	0,0007		1	TK-M12-1.5VIT
M14	16,5	11,6	1,5	0,0007		1	TK-M14-1.5VIT
M16	18,9	13,8	1,5	0,0008		1	TK-M16-1.5VIT
M18	20,9	15,7	1,5	0,0008		1	TK-M18-1.5VIT
M20	22,9	17,8	1,5	0,0008		1	TK-M20-1.5VIT
M22	24,3	19,6	1,5	0,0009		1	TK-M22-1.5VIT
M26	29,2	23,9	1,5	0,0010		1	TK-M26-1.5VIT
M27	29,2	23,9	1,5	0,0015		1	TK-M27-1.5VIT
M33	35,7	29,7	2,0	0,0018		1	TK-M33-2.0VIT
M42	45,8	38,8	2,0	0,0020		1	TK-M42-2.0VIT
M48	50,7	44,7	2,0	0,0022		1	TK-M48-2.0VIT

Pracovní teplota: -15°C až +200°C

Médium: Voda, oleje, benzíny, chemikálie

Poznámka:

U Metrických závitů není uvedeno stoupání.

Na velikosti stoupání závitů nezáleží, důležitým parametrem je výška těsnění 1,5 nebo 2 mm.

