

Erklärung der MCC Artikel Nummern Ein Beispiel für Kamlok Kupplung E200SS

E	200	SS	SECURITY
Kupplung Typ Coupling - Type	Nennweite Dimension	Werkstoff Material	BSP = Gewindeart BSP = Thread
Vaterteil m. Schlauchstutzen Male Coupling with Hose-Shank	2"	SS = CF8M/316	DIN = Für Klemmschaleneinband / Gewindedichtung DIN = for safety clamps / thread seal

1. DIE NORM

Die Kamlok Kupplungen haben Ihren Ursprung in den USA und sind sicherlich eine der meist verbreitetsten Kupplungstypen weltweit. Grundlage war die US Norm Mil-C-27487 des amerikanischen Militärs

Diese US Norm wurde 1999 durch die Federal Mil A-A-59326A ersetzt.

Durch die allgemeine Standardisierung in Europa ist 2004 die Norm EN14420-7 eingeführt worden die die alte DIN 2828 ersetzt hat. Hauptunterschiede sind das die Innengewinde (A,+D Teil) mit einer Flachdichtung versehen sind und die Stutzen mit einem Sicherheitsbund für Klemmschaleneinband (C +E Teil).

Alle von MCC gefertigten Teile übertreffen die Anforderungen der Normen.

1. THE STANDARD

The Camlock coupling is originally from USA, and properly the most common and most used coupling system in the world. It was developed and founded in the US military norm Mil-C-27487.

This norm was replaced by the Federal Mil-A-A-59326A norm in 1999.

During the common standardization in Europe in 2004, the EN 14420-7 norm was made, and this new norm replaced the old DIN 2828. The main changes were, that the inner thread(part A and D) got a flat seal and the shanks got a safety collar for clamp shells(part C and E).

All of the MCC manufactured parts exceeds the requirements of the Norm.

2. DIE MCC-KAMLOK KUPPLUNG IM DETAIL THE MCC CAMLOCK COUPLING IN DETAILS

- Kennzeichnung der Kupplung mit Type & Größe
Beispiel: C200 = Mutterteil mit Schlauchstutzen DN50
Identification of the coupling part with type and size, f.ex. "C200"
Female part, with DN50 hose shank.
- Hebel aus Edelstahl AISI 304 mit MCC Logo versehen
Latch in stainless steel, AISI 304 with MCC logo
- Öse zur Arretierung serienmäßig
Standard eyelet with interlock system
- Alle Lieferungen inkl. Metallsplint
All couplings are delivered with metal locking pin
- Standarddichtung NBR
Standard seal in NBR



Diese Kupplungen werden in 4 verschiedenen Werkstoffen hergestellt :

- Edelstahl: AISI 316/ CF8M / 1.4401
- Aluminium : ASG7
- Messing : ASTM BS84
- Polypropylen : 25/30% Glasfaserverstärkt

The MCC Camlock are manufactured in 4 different materials:

- Stainless Steel: AISI 316/CF8M/1.4401
- Aluminum: ASG7
- Brass: ASTM BS84
- Polypropylen: with 25-30% glass fiber

3. DAS LIEFERPROGRAMM

Kupplungen mit Rillenstutzen (Teil C+E):
Sind geeignet zum Einband mit Schelle.

Kupplungen mit Schalenstutzen (Teil C+E) nach EN 14420:

Geeignet zum Einband mit Klemmschalen oder zur Verpressung mit Presshülsen.

Kupplungen mit Aussen-/Innengewinde (Teil B+F / A+D):
Versehen mit BSP Gewinde, andere Gewindetypen wie NPT auf Anfrage.

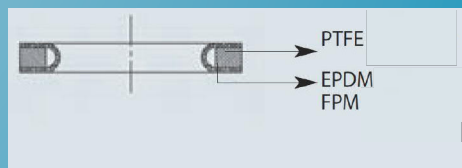
Kupplungen mit Anschweißende:
„Butt welded“

Ausführung „Socked welded“ auf Anfrage.

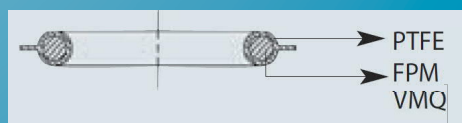
4. LIEFERBARE DICHTUNGEN

Werkseitig mit NBR Kupplungsdichtung versehen. Folgende weitere Ausführungen sind lieferbar

- CSM, (Hypalon®)
- EPDM
- FKM (VITON®)
- PTFE ummantelt, seitlich offen mit
 - NBR
 - EPDM
 - FKM (VITON®)
- PTFE komplett ummantelt
 - mit EPDM Kern
 - mit Silikon Kern
 - mit FKM (Viton®) Kern auf Anfrage



- PTFE komplett ummantelt (Runddichtung)
 - mit FKM (VITON®) Kern
 - mit VMQ Kern auf Anfrage



3. THE PRODUCT RANGE

Couplings with grooved hose shank(part C and E):
Recommended to use clamping band or clamps.

Couplings with serrated hose shank(part C and E acc. to EN norm 14420):

Recommended to use safety clamp shells and ferrules.

Coupling with male / female thread(part B+F / A+D):
Standard with BSP thread, other types of thread, like NPT on request.

Coupling for welding:
“butt welded”

Type “socked welded” on request.

4. SEALS IN OUR PRODUCT RANGE

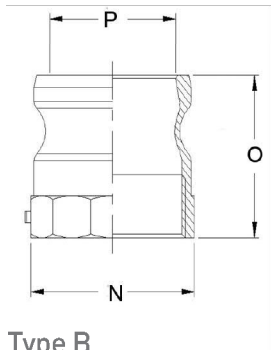
NBR seals as standard from factory. Other types on request

- CSM(Hypalon®)
- EPDM
- FKM,(Viton®)
- PTFE coated, open on the side with
 - NBR
 - EPDM
 - FKM (VITON®)
- PTFE complete enveloped
 - with EPDM core
 - with Silicone core
 - with FKM(Viton®) core on demand

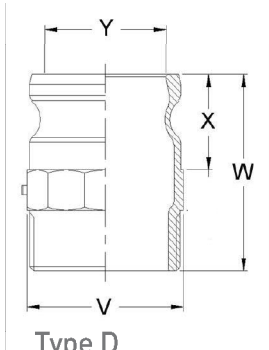
- PTFE complete round seal enveloped
 - with FKM(Viton®)
 - with VMQ core on demand

MASSTABELLE (EN MM) MEASURES (EN MM)

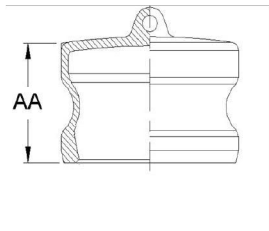
Type A



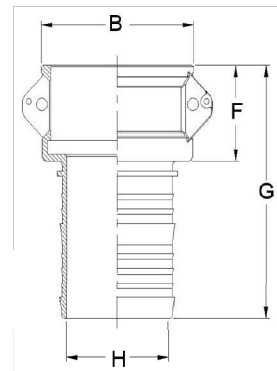
Type F



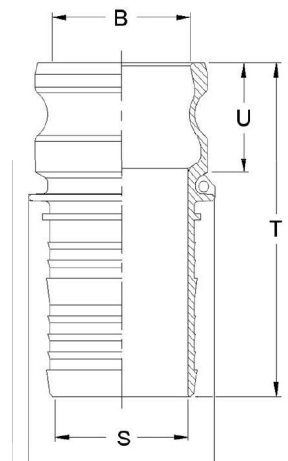
Type DP



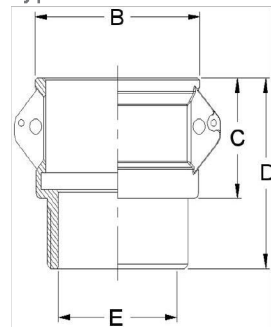
Type C



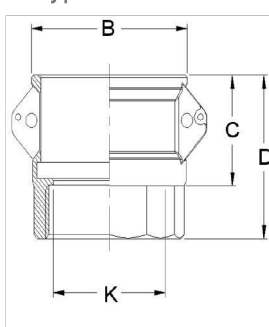
Type E



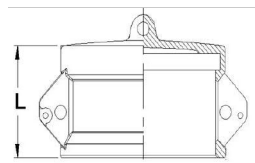
Type B



Type D



Type DC



DN	Zoll	A	B	C	D	E	F	G	H	J	K	L
13	1/2"	30	40	31	46	13	31	66	10	46	14	33
20	3/4"	115	50	33	49	19	55	85	14	49	21	34
25	1"	138	62	40	60	24	40	98	20	60	26	41
32	1.1/4"	178	81	46	68	31	46	104	26	70	35	48
40	1.1/2"	185	87	48	70	38	48	109	32	73	38	50
50	2"	195	90	54	79	48	54	124	43	79	46	57
65	2.1/2"	208	111	55	85	62	55	135	54	87	56	59
80	3"	250	143	57	90	75	57	159	66	92	73	62
100	4"	270	171	61	101	100	61	169	89	101	98	65
125	5"	300	-	61	101	122	61	188	118	105	128	65
150	6"	400	254	67	112	150	67	240	140	111	144	73
M	N	O	P	S	T	U	V	W	X	Y	Z	AA
13	24	37	14	10	62	28	24	52	37	14	4	26
13	32	40	19	14	76	25	32	57	40	19	10	26
13	43	48	23	19	92	36	43	69	49	23	10	23
13	50	55	28	25	98	41	58	77	55	28	10	40
13	56	36	36	31	102	44	56	78	56	36	10	42
13	68	62	46	43	117	49	68	87	62	46	10	48
13	85	86	56	56	129	51	85	98	68	56	10	49
13	102	88	73	64	153	51	102	108	70	73	10	51
13	126	78	98	89	168	55	126	118	78	98	12	53
13	-	83	118	118	188	56	-	103	63	118	12	58
16	-	82	138	150	230	60	-	108	68	150	12	58

HEBELARMATUREN (KAMLOK) FED MIL / EN / DIN

QUERVERWEISE CROSS REFERENCES

Kupplung	Typ	Beschreibung	EN Nr.	Allgemein Art-Nr
Coupling	Type	Description	EN Ref.	Common used Ref
	A	Adaptor, female threaded Federal Mil	-	633-ABS
	A	Adaptor female threaded EN 14420-7 / DIN 2828 with thread seal	AF	633-ABSF
	B	Coupler, female threaded EN 14420-7 / Federal Mil	BF	633-BB
	C	Coupler, with serrated hose shank Federal Mil	-	633-C
	C	Coupler, with smooth hose shank EN 14420-7 / DIN 2828	CC	633-CC
	D	Coupler, female threaded Federal Mil	-	633-DBS
	D	Coupler, female threaded EN 14420-7 / DIn 2828 with thead seal	DF	633-DBSF
	E	Adaptor. with sereated hose shank Federal MIL	-	633-E
	E	Adaptor, with smooth hose shank EN 1442-7 / DIN 2828	EC	633-EC
	F	Adaptor, male threaded Federal Mil / EN 14420-7	FF	633-FB
	K	Female dust cap Federal Mil / En 14420-7	DC	634-B
	P	Male dust plug Federal Mil / EN 14420-7	DP	634-A