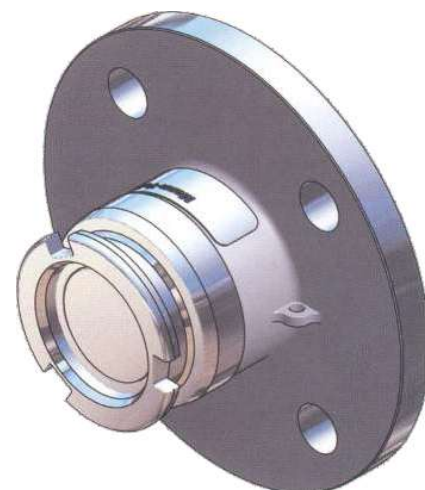


Připojení ¹ Inch (")	Materiál Material	Těsnění	Hmotnost		Objednací kódy
		O-kroužek	Kg	Lbs	
Nenavrtáno	AL (Aluminium)	Standardní těsnění FPM (FKM - Viton)			T219B1101
DN40 PN 10/16 Typ A					T227B1101
1/2"ANSI 150 PSI					T255B1101
DN50 PN 10/16 Typ A					T230B1101
2"ANSI 150 PSI					T255B1101
TW1 / 80					T265B1101
Nenavrtáno	GM (Gun Metal)				T219B2201
DN40 PN 10/16 Typ B					T227B2201
DN40 PN 25/40 Typ B					T228B2201
1.1/2"ANSI 150 PSI					T255B2201
1.1/2"ANSI 300 PSI B					T256B2201
DN50 PN 10/16 Typ B					T230B2201
DN50 PN 25/40 Typ B					T231B2201
2"ANSI 150 PSI					T255B2201
2"ANSI 300 PSI B					T256B2201
TW1 / 80					T265B2201
Nenavrtáno Ø165 mm	Nerez (SS)				T219B4401
Nenavrtáno Ø165 mm**					T219B4401F
DN40 PN 10/16 Typ B		T227B4401			
DN40 PN 10/16 Typ B**		T227B4401F			
DN40 PN 25/40 Typ B		T228B4401			
DN40 PN 25/40 Typ B**		T228B4401F			
1.1/2"ANSI 150 PSI		T255B4401			
1.1/2"ANSI 150 PSI**		T255B4401F			
1.1/2"ANSI 300 PSI		T256B4401			
1.1/2"ANSI 300 PSI**		T256B4401F			
DN50 PN 25/40*) Typ B		T229B4401			
DN50 PN 10/16 Typ B		T230B4401			
DN50 PN 10/16 Typ B**		T230B4401F			
DN50 PN 25/40 Typ B		T231B4401			
DN50 PN 25/40 Typ B**		T231B4401F			
2"ANSI 150 PSI		T255B4401			
2"ANSI 150 PSI**		T255B4401F			
2"ANSI 300 PSI		T256B4401			
2"ANSI 300 PSI**		T256B4401F			
TW1 / 80		T265B4401			

**Vsuvka 2" modulu
Ø 70 mm**
**According to NATO
STANAG 3756**

We make specials.
Other materials, connections
and sealings on request

**** Příruby se standardní tloušťkou**

*) Type E, EN 1092-1:2001 Spigot

**) Flange with standard thickness

1.) Přírubové spojení dle EN 1092, ANSI B 16,5 a DIN 28459

¹⁾ Flanges according to EN 1092, ANSI B16,5 and DIN 28459

Materiály: AL = hliník, GM = bronz (červený) EN 12164, SS = nerez EN 10272

Připojení ¹ Inch (")	Materiál ² Material	Těsnění	Hmotnost		Objednací kódy
		O-kroužek	Kg	Lbs	
Nenavrtáno Ø165 mm	Ti	Standardní těsnění FPM (FKM - Viton)			T219A6601
DN 40 PN 10/16 Typ B					T227A6601
DN 40 PN 25/40 Typ B					T228A6601
1.1/2" ANSI 150 PSI					T255A6601
1.1/2" ANSI 300 PSI					T256A6601
DN 50 PN 10/16 Typ B					T230A6601
DN 50 PN 25/40 Typ B					T231A6601
2" ANSI 150 PSI					T255A6601
2" ANSI 300 PSI					T256A6601
Nenavrtáno Ø 165 mm					Ha
DN 40 PN 10/16 Typ B	T227A7701				
DN 40 PN 25/40 Typ B	T228A7701				
1.1/2" ANSI 150 PSI	T255A7701				
1.1/2" ANSI 300 PSI	T256A7701				
DN 50 PN 10/16 Typ B	T230A7701				
DN 50 PN 25/40 Typ B	T231A7701				
2" ANSI 150 PSI	T255A7701				
2" ANSI 300 PSI	T256A7701				
Nenavrtáno Ø 165 mm	PE (PEEK)	Standardní těsnění FPM (FKM - Viton)			
DN 40 PN 10/16 Typ B					T227A9901
1.1/2" ANSI 150 PSI Typ B					T255A9901
DN 50 PN 10/16 Typ B					T230A9901
2" ANSI 150 PSI					T255A9901

*1) Type E, EN 1092-1:2001 Spigot

**1) Flange with standard thickness

1.) Přírubové spojení dle EN 1092, ANSI B 16,5 a DIN 28459

¹⁾ Flanges according to EN 1092, ANSI B16,5 and DIN 28459

Materiály: AL = hliník, GM = bronz (červený) EN 12164, SS = nerez EN 10272
Ti = Titan ASTM B348, Ha = Hastelloy B574, PE = PEEK (Teflon)

**Vsuvka 2" modulu
Ø 70 mm**

**According to NATO
STANAG 3756**

We make specials.
Other materials, connections
and sealings on request

