

» **TUBI E RACCORDI VOLGA FRA**

» **HOSE AND COUPLINGS VOLGA FRA**



IVG **ivg colbachini spa**
■■■■■■■■■■ **IVG GROUP** ■■■■■■■■■■
INDUSTRIAL RUBBER HOSE

WWW.IVGSPA.IT

Dal 1966 produciamo tubi in gomma per usi industriali. Alla base del nostro successo c'è la flessibilità: dei prodotti, dei processi, delle persone.

Una caratteristica che ci permette di essere sempre un passo avanti insieme ai nostri clienti, in un mondo che cambia velocemente.

Per noi di IVG la flessibilità non è solo una filosofia aziendale è una vera e propria passione: **passion for flexibility.**

We have been producing rubber hose for industrial applications since 1966. The foundation of our success is our flexibility: of our products, processes, and people.

This characteristic helps us to always be one step ahead, together with our customers, in a fast-changing world.

IVG's flexibility is not just a corporate philosophy, but it is a real passion: a passion for flexibility.

ABR VOLGA FRA



APPLICAZIONE: tubo spiralato ondulato per aspirazione e mandata di una vasta gamma di prodotti abrasivi secchi o misti ad acqua (sabbia, cemento, graniglie etc.). Può essere tagliato e raccordato in pezzature d'impiego sul luogo di utilizzo.

TEMPERATURA: da -40° a +70°C.

COSTRUZIONE

Sottostrato: nero, liscio, in gomma SBR/NR antistatica e resistente al passaggio di materiali abrasivi.

Rinforzo: tessuti sintetici ad alta resistenza, spirale d'acciaio e treccia rame antistatica incorporate.

Copertura: nera, ondulata (ad impressione tela), in gomma EPDM, resistente agli agenti atmosferici e all'ozono.

MARCATURA: transfer di colore rosso "IVG Abr (logo applicazione)...".

DISPONIBILI A RICHIESTA

1. Sottostrato in NR marrone per prodotti abrasivi 2. Sottostrato in NR bianco per prodotti alimentari liquidi. 3. Sottostrato in EPR nero con elevata resistenza ai prodotti chimici e ai prodotti abrasivi caldi (max. 100°C).

APPLICATION: hardwall, corrugated, suction and delivery hose for the transfer of a wide range of abrasive products mixed with water or only dust (sand, gravel, cement, seeds etc.). It can be cut and fitted in application lengths directly on the application site.

TEMPERATURE: from -40°C (-40°F) to +70°C (+158°F).

CONSTRUCTION

Tube: black, smooth, antistatic NR/SBR rubber which withstands the passage of abrasive materials.

Reinforcement: high strength synthetic cord, steel helix wire, and antistatic copper wire.

Cover: black, corrugated (wrapped finish), EPDM rubber, weathering and ozone resistant.

BRANDING: continuous red stripe "IVG Abr (family logo)...".

AVAILABLE UPON REQUEST

1. Brown, NR tube for abrasive materials 2. White, smooth NR tube, suitable for liquid food products 3. Black EPR tube with an excellent resistance to chemicals and hot abrasive products (max 100°C).

**TUBO PER MATERIALI ABRASIVI
CON SEMICONCHIGLIE FLANGIATE**

**BULK MATERIALS HOSE
WITH OVER COVER COUPLINGS**

codice	diametro interno		diametro esterno		pressione di lavoro		pressione scoppio		peso nominale		raggio curvatura		vacuum	lunghezza max	
	code	inside diameter	outside diameter	working pressure	burst pressure	weight nominal	bending radius	vacuum	length max						
	mm	inch	mm	inch	bar	psi	bar	psi	kg/m	lbs/ft	mm	inch	bar	m	ft
1454919	51	2	83	3,27	10	150	30	450	3,75	2,52	250	9,9	0,9	60	200
1458361	65	2-9/16	96	3,78	10	150	30	450	4,53	3,05	325	12,8	0,9	60	200
1454889	80	3-5/32	112	4,41	10	150	30	450	5,85	3,93	400	15,8	0,9	60	200
1453726	100	4	132	5,20	10	150	30	450	6,86	4,61	500	19,7	0,9	60	200
1454897	125	5	157	6,19	10	150	30	450	8,43	5,67	650	25,6	0,9	60	200
1442449	150	6	182	7,17	10	150	30	450	11,51	7,73	750	29,6	0,9	60	200
1454927	200	8	233	9,18	10	150	30	450	14,80	9,94	1750	69,0	0,9	60	200
1454900	250	10	287	11,31	10	150	30	450	19,64	13,19	2000	78,8	0,9	12	40
1454935	300	11- 13/16	340,5	13,42	10	150	30	450	26,54	17,84	2500	98,5	0,9	12	40

Il sistema Volga fra è ideale per lavorare in ambienti diversi:

- nel settore delle costruzioni per trasporto di prodotti abrasivi nelle attività di demolizione
- nell'industria chimica per passaggio di diversi prodotti
- nel settore portuale per carico e scarico di prodotti sfusi in polvere
- nelle miniere per il trasporto dei materiali di lavorazione
- nelle operazioni di aspirazione e mandata di svuotamento dei bacini idrici
- nelle operazioni di dragaggio

The Volga fra system is perfect for working in different environments:

- in the constructions sector for conveying abrasive materials in demolition activities
- in chemical industries for a variety of products
- in ports for loading and unloading powder products
- in mining for transporting products
- for suction and discharge of drainage areas
- for dredging operations



**RACCORDI CON FLANGE
COUPLING WITH FLANGE**

MATERIALI - MATERIALS

Leghe di alluminio. Aluminium alloy.

DIMENSIONI - SIZES

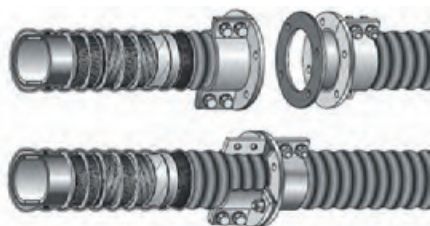
51 mm (2") - 300 mm (12").

COMPATIBILITÀ FLANGE - FLANGE ACCORDANCE

UNI EN 1092-1 PN10, ANSI ASME B16.5 150LBS. UNI EN 1092-1 PN 16 fino al D.I. 150 mm - up to I.D. 150 mm.

Il raccordo con flange per tubi Volga fra si compone di due semi-gusci flangiati. Hanno un profilo speciale e si agganciano sopra la copertura del tubo. Le pezzature di utilizzo possono essere realizzate anche in corso d'opera. Rapidamente e in sicurezza. È un sistema adatto a molte applicazioni diverse.

The coupling with flanges for Volga fra hoses is made by two half shells. They have a special shape and perfect fit with the hose cover. The required lengths can be easily done on site. Quickly and safely. The system is suitable for many different applications.



**GUARNIZIONI PIANE PER RACCORDI VOLGA FRA
SOLID GASKETS FOR VOLGA FRA COUPLINGS**

Piana in gomma NR o SBR per prodotti secchi e umidi (intonaci e prodotti similari).

Foratura compatibile con UNI EN 1092-1 PN10, ANSI ASME B16.5 150LBS. UNI EN 1092-1 PN 16 fino al D.I. 150 mm.

Solid gasket in NR or SBR rubber for dry and wet products (plasters or similar).

Boring matching with UNI EN 1092-1 PN 10, ANSI ASME B16.5 150LBS. UNI EN 1092-1 PN 16 up to I.D. 150 mm.



**GUARNIZIONI A LABBRO PER RACCORDI VOLGA FRA
L GASKETS FOR VOLGA FRA COUPLINGS**

A labbro in gomma SBR per prodotti liquidi.

L gasket in SBR rubber for liquid products.



con guarnizione piana in NR	con guarnizione a labbro in SBR	diametro		peso nominale
with solid gasket in NR	with L gasket in SBR	diameter	diameter	weight nominal
CODE	CODE	mm	inch	kg
4205084	4205082	51	2	1,50
4206584	4206582	65	2-9/16	1,80
4208084	4208082	80	3-1/8	2,00
4210084	4210082	100	4	2,60
4212584	4212582	125	5	3,20
4215084	4215082	150	6	4,60
4220084	4220082	200	8	7,70
4225084	4225082	250	10	9,60
4230084	4230082	300	12	15,00

guarnizione piana in NR	guarnizione piana in SBR	diametro		peso nominale
solid gasket in NR	solid gasket in SBR	diameter	diameter	weight nominal
CODE	CODE	mm	inch	kg
4705084	4750110	51	2	0,20
4706584	4765110	65	2-9/16	0,20
4708084	4780110	80	3-1/8	0,20
4710084	4710110	100	4	0,30
4712584	4712110	125	5	0,30
4715084	4715110	150	6	0,30
4720084	4720110	200	8	0,30
4725084	4725110	250	10	0,30
4730084	4730010	300	12	0,45

guarnizione a labbro in SBR	diametro		peso nominale
L gasket in SBR	diameter	diameter	weight nominal
CODE	mm	inch	kg
4750115	51	2	0,13
4765115	65	2-9/16	0,20
4780115	80	3-1/8	0,28
4710115	100	4	0,30
4712115	125	5	0,10
4715115	150	6	0,42
4720115	200	8	0,43
4725115	250	10	0,46
4730115	300	12	0,50

ISTRUZIONI PER IL MONTAGGIO DEI RACCORDI. INSTRUCTIONS FOR APPLYING THE FITTINGS.



Misura e taglia il tubo. Poi calza le due semi-conchiglie contrassegnate dal numero 1 e 2.
Measure and cut the hose. Position the two half shells marked with number 1 and 2.



Stringi le due semi-conchiglie con bulloni M14x50 in dotazione, fino a che si chiudono del tutto e combaciano.
Tighten the two half shells with the provided M14x50 bolts, until they close completely and match.



Posiziona la guarnizione in dotazione tra le due flange di accoppiamento.
Place the provided gasket between the two coupling flanges.



Monta i bulloni di giunzione tra le due flange. Nota: i bulloni non sono in dotazione.
Insert the connecting bolts through the two flanges. Note: bolts are not provided.



Stringi i bulloni con chiavi idonee.
Tighten the bolts with the correct wrench.



Due tubi Volga fra con raccordi pronti per essere messi in servizio.
Two Volga fra hoses with fittings ready to be put into service.

PASSION FOR FLEXIBILITY

HEADQUARTERS IVG COLBACHINI S.P.A.

Via Fossona 132 • 35030 Cervarese S. Croce • Padova • Italy
T. +39 049 9997311 • F. +39 049 9915088
www.ivgspa.it • ivg.colbachini@ivgspa.it

IVG EUROPE SARL

France
T. +39 049 9997443 • F. +39 049 9915088
market1@ivgspa.it
ivgeurope@ivgspa.it

IVG COLBACHINI CZ S.R.O.

Červený Dvůr 1126/29
794 01 Krnov – Czech Republic
T. +420 554637000 • F. +420 554637035
market4@ivgspa.it

IVG COLBACHINI GMBH

Reute, 8 • 72365 Rätshausen
Germany
T. +49 (0) 7427 914 688 • F. +49 (0) 7427 914 645
vertrieb@ivgspa.de • market2@ivgspa.it

IVG LIBILÉ BV

Florijnstraat 71
2988 CL Ridderkerk - Netherlands
T. +31 180 397652
market1@ivgspa.it
info@libile.nl

IVG COLBACHINI BRASIL

Av. Juvenal Arantes, 2.500 Galpão 9
Medeiros - Jundiaí
SP CEP: 13212-354 – Brazil
T. +55(11)4525-0827 • +55(11)4525-0899
www.ivgspa.com.br • market5@ivgspa.it

IVG RUBBER ASIA PTE.LTD.

Singapore
T. +65 6640 3489 • F. +65 6640 3479
br.lu@ivgspa.it • market3@ivgspa.it

 **ivg colbachini spa**
INDUSTRIAL RUBBER HOSE

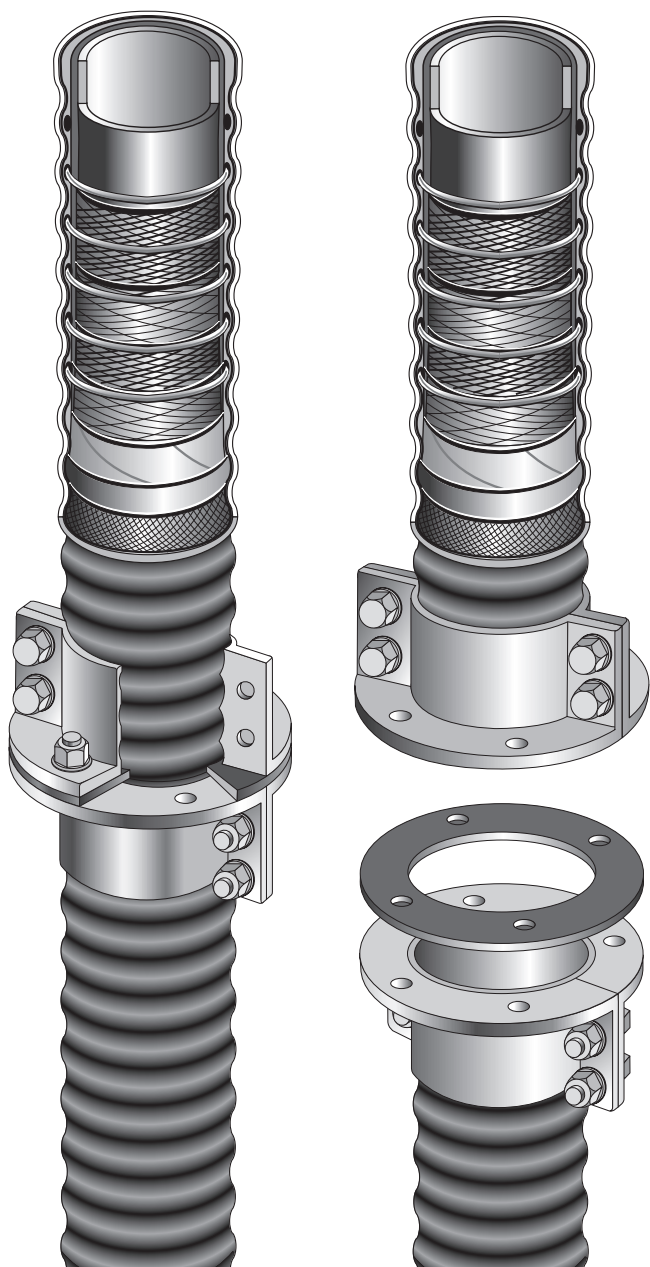




con guarnizione piana in NR	con guarnizione a labbro in SBR	diametro interno		A	B	C	D	fori n°	diametro fori	peso (nominale)
with solid gasket in NR	with L gasket in SBR	inside diameter						holes nr.	holes diameter	weight (nominal)
CODICE CODE	CODICE CODE	mm	inch	mm	mm	mm	mm		mm	kg
4205084	4205082	51	2	165	125	90	18	4	18	1,50
4206584	4206582	65	2-9/16	185	145	100	18	4	18	1,80
4208084	4208082	80	3-1/8	200	160	101	20	4	18	2,00
4210084	4210082	100	4	220	180	102	22	8	18	2,60
4212584	4212582	125	5	250	210	112	24	8	18	3,20
4215084	4215082	150	6	285	240	152	24	8	22	4,60
4220084	4220082	200	8	340	295	171	26	8	22	7,70
4225084	4225082	250	10	395	350	186	28	12	22	9,60
4230084	4230082	300	12	445	400	222	28	12	22	15

Con guarnizione piana in SBR / with solid gasket in SBR: **codice/code** _____ **83**

Senza guarnizione / without gasket: **codice/code** _____ **80**



I Raccordi con flange per tubi VOLGA FRA

Dimensioni dei raccordi in accordo alla norma UNI EN 1092-1 PN 10 - DIN 2576 con guarnizione piana in gomma NR.

EN Couplings with flanges for VOLGA FRA hoses

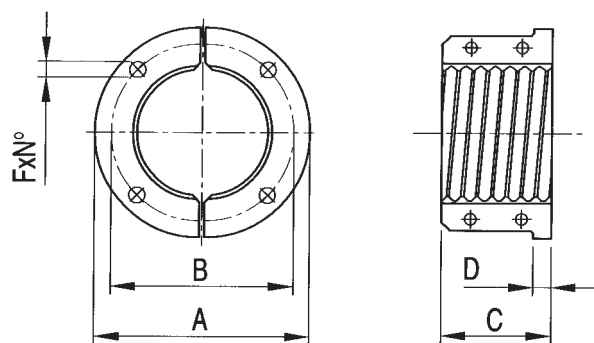
Coupling dimensions according to UNI EN 1092-1 PN10 - DIN 2576 with NR rubber solid gasket.

F Raccords avec brides pour tuyaux VOLGA FRA

Dimensions des raccords en accord avec la norme UNI EN 1092-1 PN10 - DIN 2576 avec joint plat en caoutchouc NR.

D Flanschkupplungen für VOLGA FRA Schläuche

Kupplungsmaße nach UNI EN 1092-1 - PN 10 - DIN 2576 mit NR-Flachdichtungen.



Materiale: lega di alluminio - **Material:** aluminium

Material: Aluminiumlegierung - **Matériel:** aluminium



guarnizione piana in NR	guarnizione piana in SBR	diametro interno		A	B	S	fori n°	diametro fori	peso (nominale)
<i>solid gasket in NR</i>	<i>solid gasket in SBR</i>	<i>inside diameter</i>					<i>holes nr.</i>	<i>holes diameter</i>	<i>weight (nominal)</i>
CODICE CODE	CODICE CODE	mm	inch	mm	mm	mm		mm	kg
4705084	4750110	51	2	165	125	5	4	18	0,20
4706584	4765110	65	2-9/16	185	145	5	4	18	0,20
4708084	4780110	80	3-1/8	200	160	5	4	18	0,20
4710084	4710110	100	4	220	180	5	8	18	0,30
4712584	4712110	125	5	250	210	5	8	18	0,30
4715084	4715110	150	6	285	240	5	8	22	0,30
4720084	4720110	200	8	340	295	5	8	22	0,30
4725084	4725110	250	10	395	350	5	12	22	0,30
4730084	4730010	300	12	445	400	5	12	22	0,45

I Guarnizioni piane per raccordi Volga Fra

Foratura in accordo alla norma UNI EN 1092-1 PN 10 - DIN 2576. Da impiegare per prodotti secchi e umidi (intonaci e prodotti similari).

EN Solid gaskets for VOLGA FRA couplings

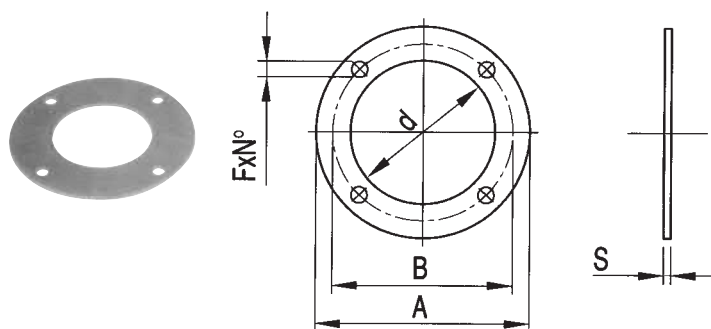
Boring holes according to UNI EN 1092-1 PN10 – DIN 2576. To be used for dry and wet products (plasters or similar).

F Joints plats pour raccords VOLGA FRA

Trous en accord avec la norme UNI EN 1092-1 PN10 – DIN 2576. A utiliser pour produits secs et humides (mortiers et produit similaires).

D Flachdichtungen für VOLGA FRA Kupplungen

Lochung nach Norm UNI EN 1092-1 – PN 10 – DIN 2576 Einzusetzen für trockene und feuchte (pastöse) Produkte (Mörtel, Schlämme und ähnliches).



guarnizione a labbro in SBR	diametro interno		D1	D2	D3	S	L	peso (nominale)
<i>L gasket in SBR</i>	<i>inside diameter</i>							<i>weight (nominal)</i>
CODICE CODE	mm	inch	mm	mm	mm	mm	mm	Kg
4750115	51	2	90	44	51	6	16	0,130
4765115	65	2-9/16	108	58	65	6	16	0,200
4780115	80	3-1/8	125	74	80	6	16	0,280
4710115	100	4	150	93	100	6	16	0,300
4712115	125	5	180	118	125	6	16	0,400
4715115	150	6	200	142	150	6	16	0,420
4720115	200	8	260	190	200	7	20	0,430
4725115	250	10	310	238	250	7	20	0,460
4730115	300	12	360	286	300	7	20	0,500

I Guarnizioni a labbro per raccordi Volga Fra

Da impiegare per il passaggio di prodotti liquidi.

EN L gaskets for VOLGA FRA couplings

To be used for conveying liquid products.

F Joints à lèvres pour raccords VOLGA FRA

A utiliser pour produits liquides.

D Lippendichtungen für VOLGA FRA Kupplungen

Einzusetzen für flüssige Medien.

