

CIVA BAUTEC / CIKO BAUTEC M

Porézní válec a koule pro čištění hadice na beton Bautec 125

CIVA BAUTEC
Čistící válec pro hadice Bautec 125
kód 30497



PRO HADICI (mm)	TĚSNĚNÍ	b (mm)	HMOTNOST (kg/ks)	OBJEDNACÍ KÓD
100			0,50	CIVA125X150/DN100
125			0,75	CIVA150X180/DN125

CIKO BAUTEC M
Čistící koule středně tvrdá pro hadice Bautec 125
kód 31112



PRO HADICI (mm)	TĚSNĚNÍ	b (mm)	HMOTNOST (kg/ks)	OBJEDNACÍ KÓD
65			0,25	CIKO80/DN65-169
80			0,30	CIKO100/DN80-169
100			0,45	CIKO125/DN100-169
125			0,65	CIKO150/DN125-169
150			0,80	CIKO170/DN150-169

Materiál: Polyuretanová porézní houba

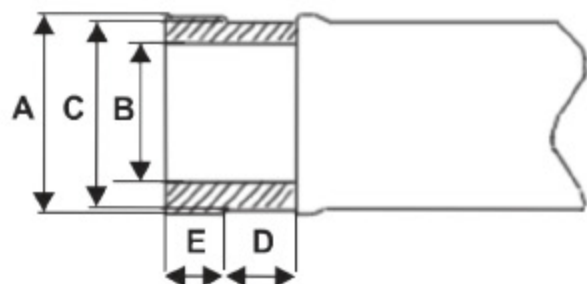
Popis: Oranžová pěna ve tvaru válce nebo koule se vkládá po ukončení dopravy betonu hadicemi BAUTEC 125, aby vyčistila zbytky betonu na vnitřní stěně hadice.

KONCOVKA BAUTEC 125

Nákres a tabulka rozměrů (samostatně neprodejná)



Řez koncovkou



KONCOVKA (")	A (mm)	B (mm)	C (mm)	D (mm)	E (mm)	OBJEDNACÍ KÓD
2"	60,3	50,0	57,0	18,0	16,0	
2.1/2"	73,0	65,0	69,0	20,0	16,0	
3" x 65	88,9	65,0	84,0	20,0	16,0	
3" x 76	88,9	76,0	84,0	20,0	16,0	
3.1/4" x 76	97,0	77,0	89,0	20,0	16,5	
3.1/4" x 80	97,0	80,0	89,0	19,0	17,0	
4"	114,3	100,0	108,0	20,0	16,0	
4.1/2"	127,0	100,0	114,0	20,0	16,0	
4.1/2" Sup.	127,0	97,0	114,0	20,0	16,0	
5"	141,0	125,0	133,0	20,0	17,0	
5.1/2"	148,0	125,0	139,0	20,0	17,0	
5.1/2" Sup.	148,0	120,0	139,0	20,0	17,0	