

Antistatická hadice pro farmacie a potraviny, středně těžká a vyztužená, nerezová ocel (INOX)

Aplikace

- flexibilní hadice na vzduch, brusiva, sypké materiály a granulát
- potravinářský průmysl a farmaceutický průmysl: potraviny, léky
- doprava např. rýže, sušené potraviny, cerálie, sušené mléko, káva, čaj, prášky, semena, mouka, mražené potraviny
- vakuový dopravník, vakuová násypka, sací dopravník, vakuová plnička
- paletovací lis, lis na tablety
- mixér, sušička, balicí stroj, plnění a vyprázdnování pytlů, mlýn
- prostor s nebezpečím výbuchu

Vlastnosti

- středně odolná
- vysoce oděruvzdorná

- Kompletní hadice schválena nezávislou testovací laboratoří dle EU-směrnice 10/2011, EC 1935/2004 a EU-směrnice 2015/174, polyuretan potravinářské kvality, odpovídá: FDA 21 CFR 177.2600
- Odpovídá EU-směrnici 10/2011 (potravinový simulant E) a EC 1935/2004
- bez zápachu a chuti
- odolnost vůči mikrobům a hydrolyze
- dobrá odolnost vůči olejům, benzínu a chemikáliím
- velmi dobrá flexibilita při nízkých teplotách
- Permanentně antistatická stěna: v souladu s ISO 8031 - elektrický a povrchový odpor $<10^9 \Omega$ (v souladu s TRGS 727 $<2,5 \cdot 10^8 \Omega^*$, & NFPA 652 $10^8-10^9 \Omega$)
- v souladu s ATEX 2014/34 / EU (1999/92 / ES) a německým TRGS 727: pneumatická přeprava hořlavých prachů a sypkých materiálů (zóna 20, 21, 22 uvnitř), odsávání hořlavých prachů (zóna 22 uvnitř)
- v souladu s ATEX 2014/34 / EU (1999/92 / ES) a německým TRGS 727: pro dopravu hořlavých kapalin (uvnitř zóny 0, 1, 2), pro dopravu pro nehořlavé kapaliny, pro použití v zóně 0 - 1 - 2 (plyny)
- výrobní proces dle GMP EC 2023/2006
- odpovídá směrnici RoHS

- REACH dle --> Technologie / Technické informace / REACH

Teplotní rozsah

- -40 °C až 90 °C

Konstrukce

- AIRDUC® profil
- pružinový ocelový drát usazený pevně ve stěně hadice
- spirála: drát z nerezové oceli (INOX)
- stěna: permanentně antistatický premiový ester-polyurethan (Pre-PUR®)
- šířka stěny 1,0 mm cca.

Varianty k dodání

- další průměry a délky jsou k dispozici na vyžádání
- transparentní (standart)
- zákaznické značení produktu

Vnitřní průměr	Vnější průměr	Tlak dle DIN 26057 (při 50% prodloužení)	Podtlak DIN 26057 (axiálně fixováno)	Poloměr ohybu	Hmotnost	Rozměry skladem	Výrobní délky	Číslo objednávky
(in / mm)	(mm)	(bar)	(bar)	(mm)	(kg/m)	(m)	(m)	
1 / 25	33.00	2,640 (4,49)	0,680 (1,00)	22.00	0.22	-	5 10	351-0025-1018
1,25 / 32	40.00	2,090 (3,56)	0,440 (1,00)	28.00	0.28	10	5	351-0032-1018
1,5 / 38	46.00	1,775 (3,02)	0,370 (1,00)	32.00	0.32	10	5	351-0038-1018
- / 40	48.00	1,690 (2,87)	0,355 (1,00)	33.00	0.34	10	-	351-0040-1018
2 / 50-51	58.00	1,365 (2,32)	0,285 (1,00)	39.00	0.41	10	5	351-0050-1018
2,36 / 60	68.00	1,145 (1,94)	0,235 (0,82)	45.00	0.49	10	5	351-0060-1018
2,5 / 63-65	73.00	1,055 (1,79)	0,220 (0,70)	48.00	0.59	-	5 10	351-0065-1018

Při přetlaku a podtlaku doporučujeme dodržet hranici provozní hodnoty. Bližší informace o vyšším zatížení jsou dostupné na vyžádání. Poloměr ohybu je měřen podle vnitřního zahnutí hadice. Právo učinit technické změny je vyhrazeno. Všechny hodnoty jsou stanoveny při teplotě 20 °C a jsou jen přibližné. Další technické údaje jsou dostupné na www.norres.com/cz/technologie/.

Vnitřní průměr	Vnější průměr	Tlak dle DIN 26057 (při 50% prodloužení)	Podtlak DIN 26057 (axially fixed)	Poloměr ohybu	Hmotnost	Rozměry skladem	Výrobní délky	Číslo objednávky
(in / mm)	(mm)	(bar)	(bar)	(mm)	(kg/m)	(m)	(m)	
- / 70	79.00	0,985 (1,67)	0,145 (0,83)	52.00	0.59	-	5 10	351-0070-1018
3 / 75-76	84.00	0,920 (1,56)	0,135 (0,72)	55.00	0.64	10	5	351-0075-1018
- / 80	89.00	0,865 (1,46)	0,125 (0,64)	58.00	0.68	10	5	351-0080-1018
3,5 / 89-90	99.00	0,770 (1,30)	0,110 (0,50)	64.00	0.75	-	5 10	351-0090-1018
4 / 100-102	109.00	0,695 (1,18)	0,105 (0,66)	70.00	0.97	10	5	351-0100-1018
- / 110	119.00	0,630 (1,07)	0,095 (0,54)	76.00	1.06	-	5 10	351-0110-1018
5 / 125-127	134.00	0,555 (0,94)	0,085 (0,42)	85.00	1.20	-	5 10	351-0125-1018
5,5 / 140	149.00	0,500 (0,84)	0,075 (0,33)	94.00	1.34	-	5 10	351-0140-1018
6 / 150-152	159.00	0,465 (0,79)	0,075 (0,37)	100.00	1.52	10	5	351-0150-1018
6,3 / 160	169.00	0,435 (0,74)	0,070 (0,32)	106.00	1.61	-	5 10	351-0160-1018
8 / 200-203	209.00	0,350 (0,59)	0,055 (0,2,0)	133.00	2.03	-	5 10	351-0200-1018

Při přetlaku a podtlaku doporučujeme dodržet hranici provozní hodnoty. Bližší informace o vyšším zatížení jsou dostupné na vyžádání. Poloměr ohybu je měřen podle vnitřního zahnutí hadice. Právo učinit technické změny je vyhrazeno. Všechny hodnoty jsou stanoveny při teplotě 20 °C a jsou jen přibližné. Další technické údaje jsou dostupné na www.norres.com/cz/technologie/.

Příslušenství



CONNECT TRI-CLAMP FITTING 245



CONNECT MOULD ASSEMBLY 233



CONNECT ASEPTIC FITTING 249



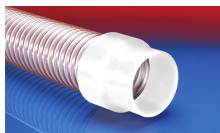
CLAMP 213



CONNECT 245 FOOD



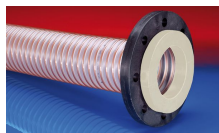
CONNECT 246 FOOD



CONNECT 240 + 241 FOOD



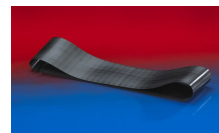
CONNECT 223



CONNECT 244 FOOD



CLAMP 212 EC



CONNECT 228



CONNECT 243 FOOD



CONNECT THREAD FITTING 234



CONNECT 270-271



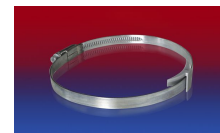
CLAMP 212



CLAMP 217



CONNECT DAIRY FITTING 247



CLAMP 210 BRIDGE CLAMP

Při přetlaku a podtlaku doporučujeme dodržet hranici provozní hodnoty. Bližší informace o vyšším zatížení jsou dostupné na vyžádání. Poloměr ohybu je měřen podle vnitřního zahnutí hadice. Právo učinit technické změny je vyhrazeno. Všechny hodnoty jsou stanoveny při teplotě 20 °C a jsou jen přibližné. Další technické údaje jsou dostupné na www.norres.com/cz/technologie/.