

Antistatická polyuretanová hadice, lehká, odolná mikrobům + samozhášivá

Aplikace

- flexibilní hadice na vzduch, prach, abrazivní sypké materiály a vlákna
- vrtačka na desky plošných spojů (PCB)
- odsávací jednotka, odprášení systému, filtrační systém, extrakce olejové mlhy
- odsávací rameno
- chemický průmysl: chemické výpary, zpětné hadice pro výpary, barevná mlha
- prostor s nebezpečím výbuchu
- živočišná výroba: ventilace stájí, stodol
- ventilace čistých provozů, stroje na výrobu polovodičů
- příprava povrchu: tryskání/pískování, pískovací (tryskáci) komora, loděnice, stahovací stroj, brousící stroje a stroje na přípravu podlah
- hadice k topení - venkovní hadice jako ochrana

Vlastnosti

- super lehká a vyztužená
- velmi ohebná + stlačitelná 3:1
- odolná vůči abrazi
- odolnost vůči mikrobům
- dobrá odolnost vůči olejům, benzínu a chemikáliím
- velmi dobrá flexibilita při nízkých teplotách
- samozhášecí dle: UL94-HB
- samozhášecí dle: DIN 4102-B1
- Permanentně antistatická stěna: v souladu s ISO 8031 - elektrický a povrchový odpor $<10^9 \Omega$ (v souladu s NFPA 652 10^8 - $10^9 \Omega$)
- v souladu s ATEX 2014/34/EU (1999/92/EC) a německou TRGS 727: odsávání hořlavého prachu (zóna 22, uvnitř), pro přepravu nehořlavých kapalin, pro použití v zónách 1 a 2 (plyny)
- v souladu s bezpečnostními předpisy německé dřevařské obchodní asociace
- odpovídá směrnici RoHS

- REACH dle --> Technologie / Technické informace / REACH

Teplotní rozsah

- -40 °C až 90 °C
- krátkodobě až 125 °C

Konstrukce

- patentovaná PROTAPE® hadice
- pružinový ocelový drát integrovaný ve stěně hadice
- stěna: permanentně antistatický prémiový ester-polyuretan (Pre-PUR®)
- šířka stěny 0,6 mm cca.

Varianty k dodání

- další průměry a délky jsou k dispozici na vyžádání
- transparentní (standart)
- speciální barva: částečně barevná, zcela barevná
- zákaznické značení produktu

Vnitřní průměr (in / mm)	Vnější průměr (mm)	Tlak dle DIN 26057 (při 50% prodloužení) (bar)	Podtlak DIN 26057 (axially fixed) (bar)	Poloměr ohybu (mm)	Hmotnost (kg/m)	Minimální částka (m)	Rozměry skladem (m)	Výrobní délky (m)	Číslo objednávky
standard									
1 / 25	32.00	1,605 (4,18)	0,540 (1,00)	20.00	0.15	-	10	5 15	330-0025-1002
- / 30	37.00	1,350 (3,50)	0,450 (1,00)	22.00	0.18	-	10	5 15	330-0030-1002
1,25 / 32	39.00	1,265 (3,29)	0,420 (1,00)	23.00	0.19	-	10	5 15	330-0032-1002
1,5 / 38	45.00	1,075 (2,78)	0,355 (0,77)	26.00	0.22	-	10	5 15	330-0038-1002
- / 40	47.00	1,020 (2,64)	0,335 (0,69)	27.00	0.23	-	10	5 15	330-0040-1002
2 / 50-51	58.00	0,820 (2,12)	0,220 (0,87)	33.00	0.37	-	10 15	5	330-0050-1002
2,36 / 60	68.00	0,685 (1,77)	0,180 (0,61)	38.00	0.43	-	10 15	5	330-0060-1002
2,5 / 63-65	73.00	0,635 (1,64)	0,165 (0,52)	41.00	0.46	-	10	5 15	330-0065-1002
- / 70	78.00	0,590 (1,52)	0,155 (0,45)	43.00	0.50	-	10	5 15	330-0070-1002
3 / 75-76	83.00	0,550 (1,42)	0,145 (0,40)	46.00	0.53	-	10	5 15	330-0075-1002
- / 80	88.00	0,515 (1,33)	0,135 (0,35)	48.00	0.57	-	10 15	5	330-0080-1002
3,5 / 89-90	98.00	0,460 (1,19)	0,120 (0,28)	53.00	0.63	-	10	5 15	330-0090-1002
4 / 100-102	108.00	0,415 (1,07)	0,080 (0,31)	58.00	0.67	-	5 10 15	-	330-0100-1002

Při přetlaku a podtlaku doporučujeme dodržet hranici provozní hodnoty. Bližší informace o vyšším zatížení jsou dostupné na vyžádání. Poloměr ohybu je měřen podle vnitřního zahnutí hadice. Právo učinit technické změny je vyhrazeno. Všechny hodnoty jsou stanoveny při teplotě 20 °C a jsou jen přibližné. Další technické údaje jsou dostupné na www.norres.com/cz/technologie/.



Vnitřní průměr	Vnější průměr	Tlak dle DIN 26057 (při 50% prodloužení)	Podtlak DIN 26057 (axially fixed)	Poloměr ohybu	Hmotnost	Minimální částka	Rozměry skladem	Výrobní délky	Číslo objednávky
(in / mm)	(mm)	(bar)	(bar)	(mm)	(kg/m)	(m)	(m)	(m)	
- / 110	118.00	0,375 (0,97)	0,070 (0,26)	63.00	0.73	-	10	5 15	330-0110-1002
4,5 / 114-115	123.00	0,360 (0,93)	0,070 (0,24)	66.00	0.76	-	-	5 10 15	330-0115-1002
4,72 / 120	128.00	0,345 (0,89)	0,065 (0,22)	68.00	0.79	-	10 15	5	330-0120-1002
5 / 125-127	133.00	0,335 (0,86)	0,065 (0,20)	71.00	0.83	-	10 15	5	330-0125-1002
- / 130	138.00	0,320 (0,82)	0,060 (0,19)	73.00	0.86	-	-	5 10 15	330-0130-1002
5,5 / 140	148.00	0,295 (0,76)	0,055 (0,16)	78.00	0.92	-	10 15	5	330-0140-1002
6 / 150-152	158.00	0,275 (0,71)	0,055 (0,14)	83.00	0.99	-	10 15	5	330-0150-1002
6,3 / 160	168.00	0,260 (0,67)	0,050 (0,12)	88.00	1.05	-	10 15	5	330-0160-1002
- / 170	178.00	0,245 (0,63)	0,045 (0,11)	93.00	1.11	-	-	5 10 15	330-0170-1002
7 / 178-180	188.00	0,230 (0,59)	0,045 (0,10)	98.00	1.17	-	10	5 15	330-0180-1002
8 / 200-203	208.00	0,210 (0,54)	0,030 (0,11)	108.00	1.33	-	10 15	5	330-0200-1002
- / 225	233.00	0,185 (0,48)	0,025 (0,09)	121.00	1.48	-	10	5	330-0225-1002
- / 250	258.00	0,165 (0,43)	0,025 (0,07)	133.00	1.64	-	10	5	330-0250-1002
10 / 254	262.00	0,165 (0,42)	0,025 (0,06)	135.00	1.66	-	-	5 10	330-0254-1002
11 / 280	288.00	0,150 (0,38)	0,020 (0,05)	148.00	1.83	-	-	5 10	330-0280-1002
- / 300	309.00	0,140 (0,36)	0,020 (0,05)	159.00	2.14	-	10	5	330-0300-1002
12 / 305	314.00	0,135 (0,35)	0,020 (0,05)	162.00	2.17	-	-	5 10	330-0305-1002
- / 315	324.00	0,135 (0,34)	0,020 (0,05)	167.00	2.24	-	-	5 10	330-0315-1002
- / 350	359.00	0,120 (0,31)	0,020 (0,04)	184.00	2.49	-	-	5 10	330-0350-1002
14 / 356	365.00	0,115 (0,30)	0,015 (0,03)	187.00	2.53	-	-	5 10	330-0356-1002
- / 400	409.00	0,105 (0,27)	0,015 (0,02)	209.00	2.84	-	10	5	330-0400-1002

Neutrální potisk : <ID> antistatic + microbe resistant <neutral batch no.> / žádné řezání

1,5 / 38	45.00	1,075 (2,78)	0,355 (0,77)	26.00	0.22	-	10	-	330-0038-0007
2 / 50-51	58.00	0,820 (2,12)	0,220 (0,87)	33.00	0.37	-	10	-	330-0050-0007
2,36 / 60	68.00	0,685 (1,77)	0,180 (0,61)	38.00	0.43	-	10	-	330-0060-0007
2,5 / 63-65	73.00	0,635 (1,64)	0,165 (0,52)	41.00	0.46	-	10	-	330-0065-0007
3 / 75-76	83.00	0,550 (1,42)	0,145 (0,40)	46.00	0.53	-	10	-	330-0075-0007
- / 80	88.00	0,515 (1,33)	0,135 (0,35)	48.00	0.57	-	10	-	330-0080-0007
4 / 100-102	108.00	0,415 (1,07)	0,080 (0,31)	58.00	0.67	-	10	-	330-0100-0007
4,72 / 120	128.00	0,345 (0,89)	0,065 (0,22)	68.00	0.79	-	10	-	330-0120-0007
5 / 125-127	133.00	0,335 (0,86)	0,065 (0,20)	71.00	0.83	-	10	-	330-0125-0007
6 / 150-152	158.00	0,275 (0,71)	0,055 (0,14)	83.00	0.99	-	10	-	330-0150-0007
6,3 / 160	168.00	0,260 (0,67)	0,050 (0,12)	88.00	1.05	-	10	-	330-0160-0007
8 / 200-203	208.00	0,210 (0,54)	0,030 (0,11)	108.00	1.33	-	10	-	330-0200-0007
- / 250	256.00	0,165 (0,43)	0,025 (0,07)	133.00	1.64	-	10	-	330-0250-0007
- / 300	309.00	0,140 (0,36)	0,020 (0,05)	159.00	2.14	-	10	-	330-0300-0007

Balení uplným stlačením cca. 4: 1, neutrální potisk, žádné řezání

7 / 178-180	188.00	0,230 (0,59)	0,045 (0,10)	98.00	0.83	80	-	-	330-0180-2030
8 / 200-203	208.00	0,210 (0,54)	0,030 (0,11)	108.00	0.93	60	-	-	330-0200-2030
- / 225	233.00	0,185 (0,48)	0,025 (0,09)	121.00	1.03	60	-	-	330-0225-2030
- / 250	256.00	0,165 (0,43)	0,025 (0,07)	133.00	1.14	50	-	-	330-0250-2030
- / 300	309.00	0,140 (0,36)	0,020 (0,05)	159.00	1.47	40	-	-	330-0300-2030

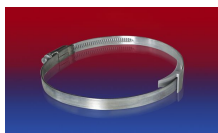
Při přetlaku a podtlaku doporučujeme dodržet hranici provozní hodnoty. Bližší informace o vyšším zatížení jsou dostupné na vyžádání. Poloměr ohybu je měřen podle vnitřního zahnutí hadice. Právo učinit technické změny je vyhrazeno. Všechny hodnoty jsou stanoveny při teplotě 20 °C a jsou jen přibližné. Další technické údaje jsou dostupné na www.norres.com/cz/technologie/.

Příslušenství

Při přetlaku a podtlaku doporučujeme dodržet hranici provozní hodnoty. Bližší informace o vyšším zatížení jsou dostupné na vyžádání. Poloměr ohybu je měřen podle vnitřního zahnutí hadice. Právo učinit technické změny je vyhrazeno. Všechny hodnoty jsou stanoveny při teplotě 20 °C a jsou jen přibližné. Další technické údaje jsou dostupné na www.norres.com/cz/technologie/.



CONNECT 223



CLAMP 210 BRIDGE
CLAMP



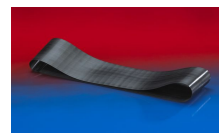
CLAMP 213



CLAMP 217



CONNECT 270-271



CONNECT 228



CLAMP 212