

Antistatická polyuretanová hadice, středně těžká, odolná mikrobům, samozhášivá

## Aplikace

- flexibilní hadice na vzduch, brusiva, sypké materiály a granulát
- vrtačka na desky plošných spojů (PCB)
- ofsetové tiskařské stroje: dodávka vzduchu
- dodávka vzduchu: UV sušička, infračervená sušička
- odsávací jednotka, odprášení systému, filtrační systém, extrakce olejové mlhy
- chemický průmysl: chemické výpary, zpětné hadice pro výpary, barevná mlha
- prostor s nebezpečím výbuchu
- textilní průmysl, výroba vláken: spádávací a dopřádací stroje, pletací stroje, tkalcovské stavy
- živočišná výroba: ventilace stájí, stodol
- ventilace čistých provozů, stroje na výrobu polovodičů
- kompresory, dmýchadla s bočním kanálem, vakuové pumpy, tlakové pumpy, pumpy
- příprava povrchu: tryskání/pískování, pískovací (tryskací) komora, loděnice, stahovací stroj, brousící stroje a stroje na přípravu podlah
- komunální vozidla: zametač, zametací vozidlo

- komunální vozidla: sekačka na trávu, svahová sekačka, sběrač listů
- bruska, čistící stroj na podlahy
- hadice k topení - venkovní hadice jako ochrana

## Vlastnosti

- středně odolná
- vysoce oděruvzdorná
- odolnost vůči mikrobům
- dobrá odolnost vůči olejům, benzínu a chemikáliím
- velmi dobrá flexibilita při nízkých teplotách
- samozhášecí dle: UL94-V2, DIN 4102-B1
- Permanentně antistatická stěna: v souladu s ISO 8031 - elektrický a povrchový odpor  $<10^9 \Omega$  (v souladu s TRGS 727  $<2,5 \cdot 10^8 \Omega^*$ , & NFPA 652  $10^8-10^9 \Omega$ )
- v souladu s ATEX 2014/34 / EU (1999/92 / ES) a německým TRGS 727: pneumatická přeprava hořlavých prachů a sypkých materiálů (zóna 20, 21, 22 uvnitř), odsávání hořlavých prachů (zóna 22 uvnitř)
- v souladu s ATEX 2014/34 / EU (1999/92 / ES) a německým TRGS 727: pro dopravu hořlavých kapalin (uvnitř zóny 0, 1, 2), pro dopravu pro nehořlavé kapaliny, pro použití v zóně 0 - 1 - 2 (plyny)
- v souladu s bezpečnostními předpisy německé dřevařské obchodní asociace

- dle DIN 26057 Typ 2
- odpovídá směrnici RoHS
- REACH dle --> Technologie / Technické informace / REACH

## Teplotní rozsah

- $-40^\circ\text{C}$  až  $90^\circ\text{C}$
- krátkodobě až  $125^\circ\text{C}$

## Konstrukce

- AIRDUC® profil
- pružinový ocelový drát usazený pevně ve stěně hadice
- stěna: permanentně antistatický prémiový ester-polyuretan (Pre-PUR®)
- šířka stěny 0,7 mm cca.

## Varianty k dodání

- další průměry a délky jsou k dispozici na vyžádání
- transparentní (standart)
- speciální barva: zcela barevná
- zákaznické značení produktu

Vnitřní průměr	Vnější průměr	Tlak dle DIN 26057 (při 50% prodloužení)	Podtlak DIN 26057 (axially fixed)	Poloměr ohybu	Hmotnost	Rozměry skladem	Výrobní délky	Číslo objednávky
(in / mm)	(mm)	(bar)	(bar)	(mm)	(kg/m)	(m)	(m)	
1 / 25	32.00	2,445 (5,45)	0,755 (1,00)	23.00	0.19	10	5 15	350-0025-1002
- / 30	37.00	2,055 (4,57)	0,630 (1,00)	26.00	0.25	10	5 15	350-0030-1002
1,25 / 32	39.00	1,930 (4,29)	0,590 (1,00)	27.00	0.27	10	5 15	350-0032-1002
1,5 / 38	45.00	1,635 (3,64)	0,495 (1,00)	31.00	0.31	10 15	5	350-0038-1002
- / 40	47.00	1,555 (3,46)	0,470 (1,00)	32.00	0.33	10 15	5	350-0040-1002
1,75 / 44-45	52.00	1,390 (3,08)	0,420 (1,00)	35.00	0.37	10	5 15	350-0045-1002

Při přetlaku a podtlaku doporučujeme dodržet hranici provozní hodnoty. Bližší informace o vyšším zatížení jsou dostupné na vyžádání. Poloměr ohybu je měřen podle vnitřního zahnutí hadice. Právo učinit technické změny je vyhrazeno. Všechny hodnoty jsou stanoveny při teplotě  $20^\circ\text{C}$  a jsou jen přibližné. Další technické údaje jsou dostupné na [www.norres.com/cz/technologie/](http://www.norres.com/cz/technologie/).



Vnitřní průměr	Vnější průměr	Tlak dle DIN 26057 (při 50% prodloužení)	Podtlak DIN 26057 (axially fixed)	Poloměr ohybu	Hmotnost	Rozměry skladem	Výrobní délky	Číslo objednávky
(in / mm)	(mm)	(bar)	(bar)	(mm)	(kg/m)	(m)	(m)	
2 / 50-51	57.00	1,250 (2,78)	0,380 (1,00)	38.00	0.40	<b>5 10 15</b>	-	350-0050-1002
- / 55	62.00	1,140 (2,53)	0,345 (0,99)	41.00	0.44	<b>10</b>	5 15	350-0055-1002
2,36 / 60	67.00	1,050 (2,33)	0,315 (0,83)	44.00	0.48	<b>10 15</b>	5	350-0060-1002
2,5 / 63-65	70.00	0,970 (2,15)	0,290 (0,71)	47.00	0.52	<b>10</b>	5 15	350-0065-1002
- / 70	77.00	0,900 (2,00)	0,185 (0,83)	50.00	0.56	<b>10</b>	5 15	350-0070-1002
3 / 75-76	82.00	0,840 (1,87)	0,175 (0,72)	53.00	0.59	<b>10 15</b>	5	350-0075-1002
- / 80	87.00	0,790 (1,75)	0,160 (0,64)	56.00	0.64	<b>5 10 15</b>	-	350-0080-1002
3,5 / 89-90	97.00	0,705 (1,56)	0,145 (0,51)	62.00	0.72	<b>10</b>	5 15	350-0090-1002
4 / 100-102	107.00	0,635 (1,41)	0,135 (0,66)	68.00	0.80	<b>5 10 15</b>	-	350-0100-1002
- / 110	117.00	0,575 (1,28)	0,125 (0,55)	74.00	0.87	<b>10</b>	5 15	350-0110-1002
4,5 / 114-115	122.00	0,550 (1,22)	0,120 (0,50)	77.00	0.90	-	5 10	350-0115-1002
4,72 / 120	127.00	0,530 (1,17)	0,115 (0,46)	80.00	0.95	<b>5 10 15</b>	-	350-0120-1002
5 / 125-127	132.00	0,510 (1,13)	0,110 (0,42)	83.00	0.98	<b>5 10 15</b>	-	350-0125-1002
- / 130	137.00	0,490 (1,08)	0,105 (0,39)	86.00	1.01	<b>10</b>	5 15	350-0130-1002
5,5 / 140	147.00	0,455 (1,01)	0,095 (0,33)	92.00	1.09	<b>5 10</b>	15	350-0140-1002
6 / 150-152	157.00	0,425 (0,94)	0,075 (0,36)	98.00	1.40	<b>5 10 15</b>	-	350-0150-1002
6,3 / 160	167.00	0,400 (0,88)	0,070 (0,31)	104.00	1.50	<b>5 10 15</b>	-	350-0160-1002
- / 170	177.00	0,375 (0,83)	0,065 (0,28)	108.00	1.58	-	5 10 15	350-0170-1002
- / 175	182.00	0,365 (0,81)	0,065 (0,26)	113.00	1.63	-	5 10 15	350-0175-1002
7 / 178-180	187.00	0,355 (0,78)	0,060 (0,24)	116.00	1.67	<b>10</b>	5 15	350-0180-1002
8 / 200-203	207.00	0,320 (0,71)	0,055 (0,19)	128.00	1.86	<b>5 10</b>	-	350-0200-1002
- / 225	232.00	0,285 (0,63)	0,050 (0,15)	143.00	2.08	<b>10</b>	5 15	350-0225-1002
- / 250	257.00	0,255 (0,57)	0,045 (0,12)	158.00	2.31	<b>5 10</b>	15	350-0250-1002
10 / 254	261.00	0,250 (0,56)	0,045 (0,11)	160.00	2.35	-	5 10 15	350-0254-1002
- / 275	282.00	0,230 (0,51)	0,040 (0,09)	173.00	2.54	-	5 10	350-0275-1002
11 / 280	287.00	0,230 (0,51)	0,040 (0,09)	176.00	2.59	-	5 10	350-0280-1002
- / 300	307.00	0,215 (0,47)	0,035 (0,08)	188.00	2.77	<b>10</b>	5	350-0300-1002
12 / 305	312.00	0,210 (0,46)	0,035 (0,07)	191.00	2.81	-	5 10	350-0305-1002
- / 315	322.00	0,205 (0,45)	0,035 (0,07)	197.00	2.90	-	5 10	350-0315-1002
- / 350	357.00	0,185 (0,40)	0,030 (0,05)	218.00	3.22	-	5 10	350-0350-1002
14 / 356	363.00	0,180 (0,40)	0,030 (0,06)	222.00	3.34	-	5 10	350-0356-1002
- / 400	407.00	0,160 (0,35)	0,030 (0,05)	248.00	4.17	-	5 10	350-0400-1002
- / 450	457.00	0,140 (0,32)	0,025 (0,04)	281.00	4.69	-	5 10	350-0450-1002
- / 500	507.00	0,130 (0,28)	0,025 (0,03)	313.00	5.20	<b>10</b>	5	350-0500-1002

Při přetlaku a podtlaku doporučujeme dodržet hranici provozní hodnoty. Bližší informace o vyšším zatížení jsou dostupné na vyžádání. Poloměr ohybu je měřen podle vnitřního zahnutí hadice. Právo učinit technické změny je vyhrazeno. Všechny hodnoty jsou stanoveny při teplotě 20 °C a jsou jen přibližné. Další technické údaje jsou dostupné na [www.norres.com/cz/technologie/](http://www.norres.com/cz/technologie/).

Při přetlaku a podtlaku doporučujeme dodržet hranici provozní hodnoty. Bližší informace o vyšším zatížení jsou dostupné na vyžádání. Poloměr ohybu je měřen podle vnitřního zahnutí hadice. Právo učinit technické změny je vyhrazeno. Všechny hodnoty jsou stanoveny při teplotě 20 °C a jsou jen přibližné. Další technické údaje jsou dostupné na [www.norres.com/cz/technologie/](http://www.norres.com/cz/technologie/).

## Příslušenství



CONNECT DAIRY FITTING 247



CONNECT TRI-CLAMP FITTING 245



CONNECT 246 AS



CONNECT MOULD ASSEMBLY 233



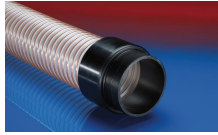
CONNECT 223



CLAMP 213



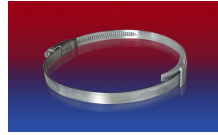
CLAMP 212



CONNECT 242



CONNECT 243



CLAMP 210 BRIDGE CLAMP



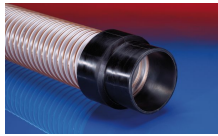
CLAMP 217



CONNECT 240 EC



CONNECT 270-271



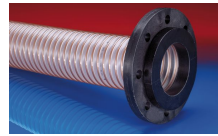
CONNECT 240 + 241 AS



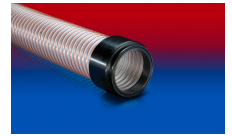
CONNECT ASEPTIC FITTING 249



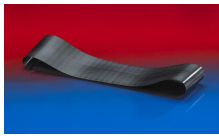
CONNECT THREAD FITTING 234



CONNECT 244



CONNECT 245



CONNECT 228