

Antistatická polyuretanová hadice, středně těžká, odolná mikrobům

Aplikace

- flexibilní hadice na vzduch, brusiva, sypké materiály a granulát
- vrtačka na desky plošných spojů (PCB)
- ofsetové tiskařské stroje: dodávka vzduchu
- dodávka vzduchu: UV sušička, infračervená sušička
- odsávací jednotka, odprášení systému, filtrační systém, extrakce olejové mlhy
- chemický průmysl: chemické výpary, zpětné hadice pro výpary, barevná mlha
- prostor s nebezpečím výbuchu
- textilní průmysl, výroba vláken: spřádací a dopřádací stroje, pletací stroje, tkalcovské stavy
- živočišná výroba: ventilace stájí, stodol
- ventilace čistých provozů, stroje na výrobu polovodičů
- kompresory, dmýchadla s bočním kanálem, vakuové pumpy, tlakové pumpy, pumpy
- příprava povrchu: tryskání/pískování, pískovací (tryskací) komora, loděnice, stahovací stroj, brousící stroje a stroje na přípravu podlah

- komunální vozidla: zmetač, zmetací vozidlo
- komunální vozidla: sekačka na trávu, svahová sekačka, sběrač listí
- bruska, čistící stroj na podlahy
- hadice k topení - venkovní hadice jako ochrana

Vlastnosti

- středně odolná
- vysoce oděruvzdorná
- odolnost vůči mikrobům
- dobrá odolnost vůči olejům, benzínu a chemikáliím
- velmi dobrá flexibilita při nízkých teplotách
- Permanentně antistatická stěna: v souladu s ISO 8031 - elektrický a povrchový odpor $<10^9 \Omega$ (v souladu s TRGS 727 $<2,5 \cdot 10^8 \Omega^*$, & NFPA 652 $10^8-10^9 \Omega$)
- v souladu s ATEX 2014/34 / EU (1999/92 / ES) a německým TRGS 727: pneumatická přeprava hořlavých prachů a sypkých materiálů (zóna 20, 21, 22 uvnitř), odsávání hořlavých prachů (zóna 22 uvnitř)
- v souladu s ATEX 2014/34 / EU (1999/92 / ES) a německým TRGS 727: pro dopravu hořlavých kapalin (uvnitř zóny 0, 1, 2), pro dopravu pro nehořlavé kapaliny, pro použití v zóně 0 - 1 - 2 (plyny)

- dle DIN 26057 Typ 2
- odpovídá směrnici RoHS
- REACH dle --> Technologie / Technické informace / REACH

Teplotní rozsah

- 40°C až 90°C
- krátkodobě až 125°C

Konstrukce

- AIRDUC® profil
- stěna: permanentně antistatický prémiový ester-polyuretan (Pre-PUR®)
- pružinový ocelový drát usazený pevně ve stěně hadice
- šířka stěny 0,7 mm cca.

Varianty k dodání

- další průměry a délky jsou k dispozici na vyžádání

| Vnitřní průměr (in / mm) | Vnější průměr (mm) | Tlak dle DIN 26057 (při 50% prodloužení) (bar) | Podtlak DIN 26057 (axiálně fix) (bar) | Poloměr ohybu (mm) | Hmotnost (kg/m) | Minimální částka (m) | Číslo objednávky |
|-----------------------------|-----------------------|--|--|--------------------------|--------------------|----------------------------|------------------|
| černá + modrá | | | | | | | |
| 1,25 / 32 | 39.00 | 1,930 (4,29) | 0,590 (1,00) | 27.00 | 0.27 | 150 | 350-0032-0996 |
| 1,5 / 38 | 45.00 | 1,635 (3,64) | 0,495 (1,00) | 31.00 | 0.31 | 150 | 350-0038-0996 |
| - / 40 | 47.00 | 1,555 (3,46) | 0,470 (1,00) | 32.00 | 0.33 | 150 | 350-0040-0996 |
| 2 / 50-51 | 57.00 | 1,250 (2,78) | 0,380 (1,00) | 38.00 | 0.40 | 150 | 350-0050-0996 |
| 2,36 / 60 | 67.00 | 1,050 (2,33) | 0,315 (0,83) | 44.00 | 0.48 | 150 | 350-0060-0996 |
| 2,5 / 63-65 | 70.00 | 0,970 (2,15) | 0,290 (0,71) | 47.00 | 0.52 | 150 | 350-0065-0996 |

Při přetlaku a podtlaku doporučujeme dodržet hranici provozní hodnoty. Bližší informace o vyšším zatížení jsou dostupné na vyžádání. Poloměr ohybu je měřen podle vnitřního zahnutí hadice. Právo učinit technické změny je vyhrazeno. Všechny hodnoty jsou stanoveny při teplotě 20°C a jsou jen přibližné. Další technické údaje jsou dostupné na www.norres.com/cz/technologie/.



| Vnitřní průměr | Vnější průměr | Tlak dle DIN 26057 (při 50% prodloužení) | Podtlak DIN 26057 (axiálně fixováno) | Poloměr ohybu | Hmotnost | Minimální částka | Číslo objednávky |
|----------------|---------------|--|--------------------------------------|---------------|----------|------------------|------------------|
| (in / mm) | (mm) | (bar) | (bar) | (mm) | (kg/m) | (m) | |
| - / 70 | 77.00 | 0,900 (2,00) | 0,185 (0,83) | 50.00 | 0.56 | 150 | 350-0070-0996 |
| 3 / 75-76 | 82.00 | 0,840 (1,87) | 0,175 (0,72) | 53.00 | 0.59 | 100 | 350-0075-0996 |
| - / 80 | 87.00 | 0,790 (1,75) | 0,160 (0,64) | 56.00 | 0.64 | 100 | 350-0080-0996 |
| - / 85 | 92.00 | 0,750 (1,65) | 0,155 (0,65) | 59.00 | 0.68 | 100 | 350-0085-0996 |
| 4 / 100-102 | 107.00 | 0,635 (1,41) | 0,135 (0,66) | 68.00 | 0.80 | 100 | 350-0100-0996 |
| 5 / 125-127 | 132.00 | 0,510 (1,13) | 0,110 (0,42) | 83.00 | 0.98 | 100 | 350-0125-0996 |
| 5,5 / 140 | 147.00 | 0,455 (1,01) | 0,095 (0,33) | 92.00 | 1.09 | 80 | 350-0140-0996 |
| 6 / 150-152 | 157.00 | 0,425 (0,94) | 0,075 (0,36) | 98.00 | 1.40 | 80 | 350-0150-0996 |
| 6,3 / 160 | 167.00 | 0,400 (0,88) | 0,070 (0,31) | 104.00 | 1.50 | 80 | 350-0160-0996 |
| 8 / 200-203 | 207.00 | 0,320 (0,71) | 0,055 (0,19) | 128.00 | 1.86 | 60 | 350-0200-0996 |

černá + žlutá

| | | | | | | | |
|-------------|--------|--------------|--------------|--------|------|-----|---------------|
| 1,25 / 32 | 39.00 | 1,930 (4,29) | 0,590 (1,00) | 27.00 | 0.27 | 150 | 350-0032-0998 |
| 1,5 / 38 | 45.00 | 1,635 (3,64) | 0,495 (1,00) | 31.00 | 0.31 | 150 | 350-0038-0998 |
| - / 40 | 47.00 | 1,555 (3,46) | 0,470 (1,00) | 32.00 | 0.33 | 150 | 350-0040-0998 |
| 2 / 50-51 | 57.00 | 1,250 (2,78) | 0,380 (1,00) | 38.00 | 0.40 | 150 | 350-0050-0998 |
| 2,36 / 60 | 67.00 | 1,050 (2,33) | 0,315 (0,83) | 44.00 | 0.48 | 150 | 350-0060-0998 |
| 2,5 / 63-65 | 70.00 | 0,970 (2,15) | 0,290 (0,71) | 47.00 | 0.52 | 150 | 350-0065-0998 |
| - / 70 | 77.00 | 0,900 (2,00) | 0,185 (0,83) | 50.00 | 0.56 | 150 | 350-0070-0998 |
| 3 / 75-76 | 82.00 | 0,840 (1,87) | 0,175 (0,72) | 53.00 | 0.59 | 100 | 350-0075-0998 |
| - / 80 | 87.00 | 0,790 (1,75) | 0,160 (0,64) | 56.00 | 0.64 | 100 | 350-0080-0998 |
| - / 85 | 92.00 | 0,750 (1,65) | 0,155 (0,65) | 59.00 | 0.68 | 100 | 350-0085-0998 |
| 4 / 100-102 | 107.00 | 0,635 (1,41) | 0,135 (0,66) | 68.00 | 0.80 | 100 | 350-0100-0998 |
| 5 / 125-127 | 132.00 | 0,510 (1,13) | 0,110 (0,42) | 83.00 | 0.98 | 100 | 350-0125-0998 |
| 5,5 / 140 | 147.00 | 0,455 (1,01) | 0,095 (0,33) | 92.00 | 1.09 | 80 | 350-0140-0998 |
| 6 / 150-152 | 157.00 | 0,425 (0,94) | 0,075 (0,36) | 98.00 | 1.40 | 80 | 350-0150-0998 |
| 6,3 / 160 | 167.00 | 0,400 (0,88) | 0,070 (0,31) | 104.00 | 1.50 | 80 | 350-0160-0998 |
| 8 / 200-203 | 207.00 | 0,320 (0,71) | 0,055 (0,19) | 128.00 | 1.86 | 60 | 350-0200-0998 |

černá + červená

| | | | | | | | |
|-------------|--------|--------------|--------------|--------|------|-----|---------------|
| 1,25 / 32 | 39.00 | 1,930 (4,29) | 0,590 (1,00) | 27.00 | 0.27 | 150 | 350-0032-0999 |
| 1,5 / 38 | 45.00 | 1,635 (3,64) | 0,495 (1,00) | 31.00 | 0.31 | 150 | 350-0038-0999 |
| - / 40 | 47.00 | 1,555 (3,46) | 0,470 (1,00) | 32.00 | 0.33 | 150 | 350-0040-0999 |
| 2 / 50-51 | 57.00 | 1,250 (2,78) | 0,380 (1,00) | 38.00 | 0.40 | 150 | 350-0050-0999 |
| 2,36 / 60 | 67.00 | 1,050 (2,33) | 0,315 (0,83) | 44.00 | 0.48 | 150 | 350-0060-0999 |
| 2,5 / 63-65 | 70.00 | 0,970 (2,15) | 0,290 (0,71) | 47.00 | 0.52 | 150 | 350-0065-0999 |
| - / 70 | 77.00 | 0,900 (2,00) | 0,185 (0,83) | 50.00 | 0.56 | 150 | 350-0070-0999 |
| 3 / 75-76 | 82.00 | 0,840 (1,87) | 0,175 (0,72) | 53.00 | 0.59 | 100 | 350-0075-0999 |
| - / 80 | 87.00 | 0,790 (1,75) | 0,160 (0,64) | 56.00 | 0.64 | 100 | 350-0080-0999 |
| - / 85 | 92.00 | 0,750 (1,65) | 0,155 (0,65) | 59.00 | 0.68 | 100 | 350-0085-0999 |
| 4 / 100-102 | 107.00 | 0,635 (1,41) | 0,135 (0,66) | 68.00 | 0.80 | 100 | 350-0100-0999 |
| 5 / 125-127 | 132.00 | 0,510 (1,13) | 0,110 (0,42) | 83.00 | 0.98 | 100 | 350-0125-0999 |
| 5,5 / 140 | 147.00 | 0,455 (1,01) | 0,095 (0,33) | 92.00 | 1.09 | 80 | 350-0140-0999 |
| 6 / 150-152 | 157.00 | 0,425 (0,94) | 0,075 (0,36) | 98.00 | 1.40 | 80 | 350-0150-0999 |
| 6,3 / 160 | 167.00 | 0,400 (0,88) | 0,070 (0,31) | 104.00 | 1.50 | 80 | 350-0160-0999 |
| 8 / 200-203 | 207.00 | 0,320 (0,71) | 0,055 (0,19) | 128.00 | 1.86 | 60 | 350-0200-0999 |

Při přetlaku a podtlaku doporučujeme dodržet hranici provozní hodnoty. Bližší informace o vyšším zatížení jsou dostupné na vyžádání. Poloměr ohybu je měřen podle vnitřního zahnutí hadice. Právo učinit technické změny je vyhrazeno. Všechny hodnoty jsou stanoveny při teplotě 20 °C a jsou jen přibližné. Další technické údaje jsou dostupné na www.norres.com/cz/technologie/.

Při přetlaku a podtlaku doporučujeme dodržet hranici provozní hodnoty. Bližší informace o vyšším zatížení jsou dostupné na vyžádání. Poloměr ohybu je měřen podle vnitřního zahnutí hadice. Právo učinit technické změny je vyhrazeno. Všechny hodnoty jsou stanoveny při teplotě 20 °C a jsou jen přibližné. Další technické údaje jsou dostupné na www.norres.com/cz/technologie/.

Příslušenství



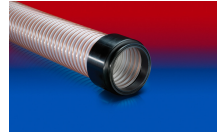
CONNECT ASEPTIC FITTING 249



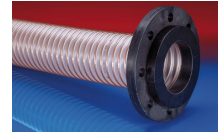
CLAMP 217



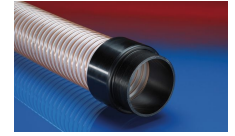
CONNECT 270-271



CONNECT 245



CONNECT 244



CONNECT 242



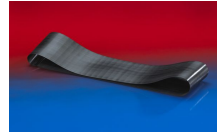
CLAMP 213



CONNECT MOULD ASSEMBLY 233



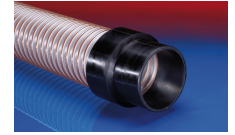
CONNECT THREAD FITTING 234



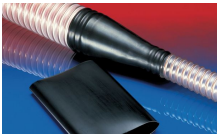
CONNECT 228



CONNECT 240 EC



CONNECT 240 + 241 AS



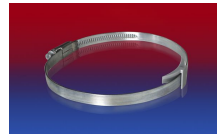
CONNECT 223



CONNECT DAIRY FITTING 247



CONNECT 246 AS



CLAMP 210 BRIDGE CLAMP



CONNECT TRI-CLAMP FITTING 245



CONNECT 243



CLAMP 212